

Bestellung

Angebot

Wintergartenbeschattung - TARGA-PLUS PS6100



KLAIBER Sonnen- u. Wetterschutztechnik GmbH
 Graf-Zeppelin-Straße 11-13 · 76694 Forst/Baden
 Tel. 0 72 51 / 97 33-0 · Fax 0 72 51/1 34 12
 E-Mail: info@klaiber.de · www.klaiber.de

Bestelldatum _____

Kommission/Projekt _____

Wunschtermin _____

Zufuhr

Abholung

Besteller _____

Bemerkungen/Skizze _____

Bitte komplett ausfüllen

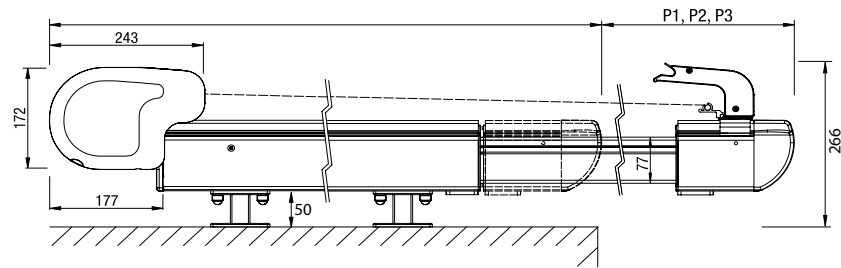
Anzahl	Farbe	Tuch	Totalbreite (ohne Abdeckkappe)	Eirückmaße (ab 601 cm Totalbreite mit 3 Führungen)	Ausladung Fest	Ausladung Plus		Funk-Wandsender
_____	C10 Verkehrsweiß (RAL 9016) C28 Weißaluminium (RAL 9006) C34 Anthrazit (Glimmer) (-DB 703) Trend Lifestyle Struktur Lifestyle Plus Nr. _____ RAL / DB Struktur / NCS Nr. _____	Classics Design (Exklusiv, Brilliant, Brilliant 3D) Water Reflect (Ausfall max. 500 cm) Nr. _____	D Totalbreite _____ cm zzgl. Abdeckkappe 25 mm je Seite	G Achsmaß innen _____ cm G1 3 Führungen _____ cm G2 3 Führungen _____ cm B linke Seite eingerückt _____ cm (min. 65 mm - max. 1000 mm)* C rechte Seite eingerückt _____ cm (min. 65 mm - max. 1000 mm)* *siehe Zeichnung Rückseite	A _____ cm	P2 100 cm	P3 140 cm	Wandsender Smooove io 1-Kanal Pure Shine (weiß) Black Shine (schwarz) Silver Shine (silber) Rahmen für Wandsender Smooove Pure (weiß) Black (schwarz) Silver Mat (silber matt)
Funk-Steuerungen								
Eolis WireFree io (Windwächter)								
Sunis WireFree 2 io (Sonnensensor)								
Soliris io (Sonnen-/Windsensor + Regenoption)								
Steuerungen (verkabelt)								
Soliris Smooove Uno (Sonnen- & Windautomatik)								
Verkabelung								
Kabelverlängerung, schwarz, 5 m Kabelverlängerung, schwarz, 10 m Hirschmann Kupplung + Stecker, schwarz -lose- Hirschmann Stecker ohne Kupplung, 50 cm Kabel Hirschmann Kupplung -lose-								

Antrieb (von außen)	Handsender	Ausführung	Befestigungswinkel
Art Funkmotor io Motor <ohne Funk>	io 1-Kanal Situo 1 io 5-Kanal Situo 5 io 1-Kanal Situo 1 A/M io (nur in Pure II (weiß/weiß) erhältlich) 5-Kanal Situo 5 Variation A/M io	unbedingt angeben! PS-608 Querstrebe ø 70 mm _____ Stück	PS-601-1 (h=60 mm) _____ Stück PS-547 Standard »erhöht« bis 350 mm _____ Stück PS-452-3 Standard »erhöht« bis 200 mm _____ mm _____ Stück PS-681-2 geräuschgedämpft für Einzelanlage _____ Stück (h=60 mm) <bis Neigungswinkel 30°> PS-411-1 für Einzelanlagen (h=52 mm) _____ Stück PS-411-2 »erhöht« für Einzelanlagen (h=92 mm) _____ Stück PS-421-1 für Einzelanlagen (h=52 mm) _____ Stück PS-421-2 »erhöht« für Einzelanlagen (h=92 mm) _____ Stück Bei erhöhten B-Winkeln empfehlen wir zusätzliche Halter
Seite links rechts	Farbe Pure II (weiß/weiß) indoor Iron II (weiß/metalloptik) indoor ohne Angabe Pure II		

Technische Informationen siehe Rückseite.

Technische Informationen

TARGA PLUS PS6100



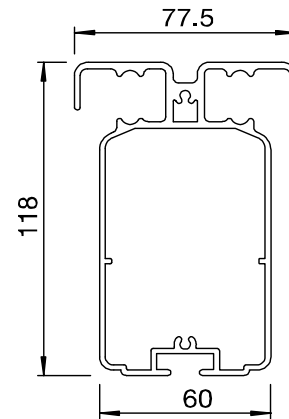
A = Ausladung

Breite: max. 700 cm*
min. 100 cm
Ausladung A: max. 600 cm
A+P1, P2 min. 210 cm

*mit 2 Führungsschienen max. 36 m²
ab 601 cm Breite mit 3 Führungsschienen,
Tuch einteilig.

A	30	X	30	P1						
A = 150 cm	30	90	30	P1						
A = 200 cm	30	140	30	P1	P2	P2 ab 205 cm				
A = 250 cm	30	95	95	30	P1	P2	P3			
A = 300 cm	30	120	120	30	P1	P2	P3			
A = 350 cm	30	97	96	97	30	P1	P2	P3		
A = 400 cm	30	113	114	113	30	P1	P2	P3		
A = 450 cm	30	97	98	98	97	30	P1	P2	P3	
A = 500 cm	30	110	110	110	110	30	P1	P2	P3	
A = 550 cm	30	98	98	98	98	98	30	P1	P2	P3
A = 600 cm	30	108	108	108	108	108	30	P1	P2	

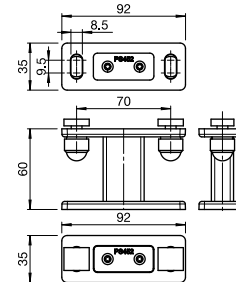
Führungsschiene PS-699



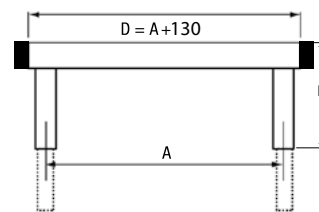
Anordnung Befestigungshalter

Befestigungshalter

B-Winkel PS-681-1
(Standard)

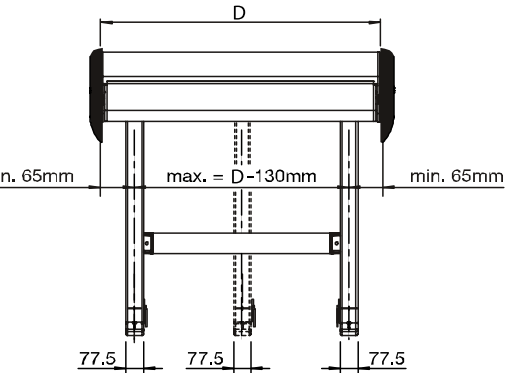


Standart



D = Totalbreite
G = Achsabstand

P1 Ausladung + 60
P2 Ausladung + 100
P3 Ausladung + 140



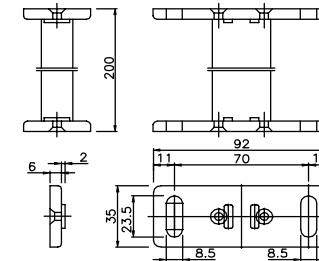
D plus Abdeckkappe 25 mm je Seite

Querstrebe

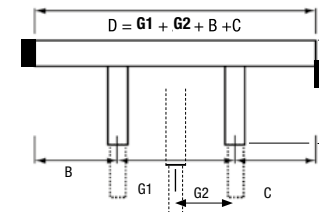
Über 301 cm Ausladung 1 Stk. empfohlen (Ø 70 mm)
Über 501 cm Ausladung 2 Stk. empfohlen (Ø 70 mm)

B-Winkel PS-452-3

Höhe nach Maß
(max. 200 mm)



Versetzt nach innen
(von außen gesehen)



D = Totalbreite
G1 + G2 = Achsabstand

A Ausladung (fest) einschließlich Kasten
oben (175 mm) und Kopfstück 75 mm

B-Winkel PS-547

Standard «verstärkt»

Höhe nach Maß (max. 350 mm)

