

# Bestellung

# Angebot

# Wintergartenbeschattung - AIROMATIC PS4500



KLAIBER Sonnen- u. Wetterschutztechnik GmbH  
 Graf-Zeppelin-Straße 11-13 · 76694 Forst/Baden  
 Tel. 0 72 51 / 97 33-0 · Fax 0 72 51 / 1 34 12  
 E-Mail: info@klaiber.de · www.klaiber.de

Bestelldatum

Kommission/Projekt

Wunschtermin

Zufuhr

Abholung

Besteller

Bemerkungen/Skizze

### Bitte komplett ausfüllen

Anzahl	Farbe	1 Feld / 1 Motor (Zubehör s.u. beachten)	2 Felder / 2 Motoren (Zubehör s.u. beachten)	Antrieb		Handsender	Funk-Wandsender
				Art	Seite		
	C10 Verkehrsweiß (RAL 9016) C28 Weißaluminium (RAL 9006) C34 Anthrazit (Glimmer) (-DB 703) Trend Lifestyle Struktur Lifestyle Plus Nr. _____  RAL / DB Struktur / NCS  Nr. _____	Achsmaß Gestellmaß (Totalbreite)  _____ cm  Ausladung total  _____ cm  Einzelanlage: Achsmaß + 4,5 cm = Gestellmaß	Achsmaß Gestellmaß  _____ cm linke Seite (v. außen)  _____ cm rechte Seite (v. außen)  Ausladung total  _____ cm  Doppelanlage: Achsmaß je Feld + 2,25 cm = Gestellmaß	Funkmotor <b>io</b> Motor <ohne Funk>	1 Feld links rechts  2 Felder Linke Seite links rechts Rechte Seite links rechts	<b>io</b>  1-Kanal Situo 1 <b>io</b> 5-Kanal Situo 5 <b>io</b> 1-Kanal Situo 1 A/M <b>io</b> (nur in Pure II (weiß/weiß) erhältlich) 5-Kanal Situo 5 Variation A/M <b>io</b>  <b>Farbe</b>  Pure II (weiß/weiß) indoor Iron II (weiß/metalloptik) indoor ohne Angabe Pure II	Wandsender Smoove <b>io</b> 1-Kanal Pure Shine (weiß) Black Shine (schwarz) Silver Shine (silber)  Rahmen für Wandsender Smoove Pure (weiß) Black (schwarz) Silver Mat (silber matt)  <b>Funk-Steuerungen</b>  Eolis WireFree <b>io</b> (Windwächter)  Sunis WireFree 2 <b>io</b> (Sonnensensor)  Soliris <b>io</b> (Sonnen-/Windsensor + Regenoption)

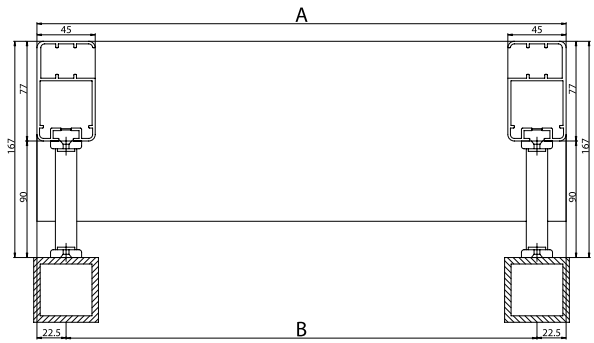
Tuch	Befestigungswinkel/Anzahl	Option
Classics <Standard> (Nur genäht lieferbar) Design (Exklusiv, Brilliant, Brilliant 3D) Soltis 92 mit Längsnaht / Seitensäume (max. 16m <sup>2</sup> je Feld) Water Reflect (Ausfall max. 350 cm) Nr. _____	PS-452-1 Standard (h=90 mm) _____ Stück PS-452-2 Doppelhalter (h=90 mm) _____ Stück PS-452-3 Standard »erhöht« bis 200 mm _____ mm _____ Stück PS-452-4 Doppelhalter »erhöht« bis 200 mm _____ mm _____ Stück PS-547 Standard »verstärkt« bis 350 mm _____ mm _____ Stück PS-452-7 für Unterzugmontage (Decke) <30/100/5 mm> (h=100 mm) _____ Stück PS-452-8 geräuschgedämpft für Einzelanlage (h=92 mm) _____ Stück PS-452-9 geräuschgedämpft Doppelhalter (h=92 mm) _____ Stück PS-411-2 »erhöht« für Einzelanlage spez. für Stegprofil (h=92 mm) _____ Stück PS-411-4 »erhöht« für 2 Führungen nebeneinander spez. für Stegprofil (h=92 mm) _____ Stück PS-421-2 »erhöht« für Einzelanlage spez. für Stegprofil (h=92 mm) _____ Stück PS-421-4 Doppelhalter »erhöht« speziell für Stegprofil (h=92 mm) _____ Stück	PS-108 zusätzlich Querstrebe _____ Stück  <b>Wichtiger Hinweis</b>  Gestellmaß = Außenkante/Außenkante Seitenführung Höhe/Ausladung = Gesamtlänge einschließlich Kasten oben. Antriebsseite bei Wintergartenmarkisen immer von außen gesehen.
		<b>Steuerungen (verkabelt)</b>  Soliris Smoove Uno (Sonnen- & Windautomatik)
		<b>Verkabelung</b>  Kabelverlängerung, schwarz, 5 m Kabelverlängerung, schwarz, 10 m Hirschmann Kupplung + Stecker, schwarz -lose- Hirschmann Stecker ohne Kupplung, 50 cm Kabel Hirschmann Kupplung -lose-

Technische Informationen siehe Rückseite.

# Technische Informationen

## AIROMATIC PS4500

### Einzelanlage

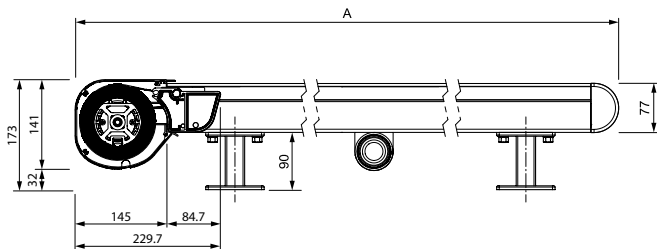
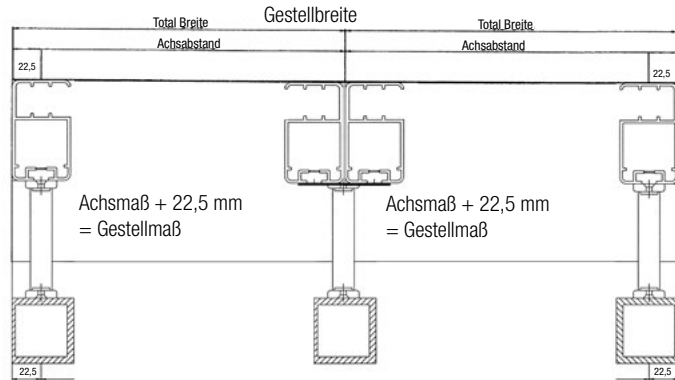


**Totalbreite:**  
min. 100 cm  
max. 600 cm

**Ausladung:**  
min. 150 cm  
max. 600 cm

A Totalbreite = Achsabstand Wintergartensprossen + 45 mm  
B Achsabstand Wintergartensprossen

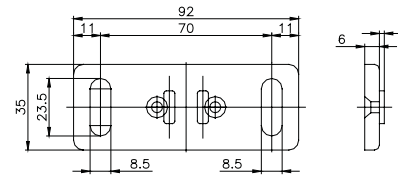
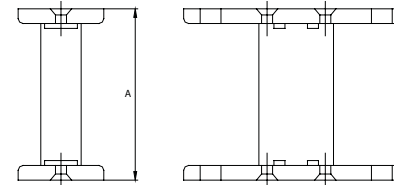
### Doppelanlage



Aufgesetzte Montage  
A = Ausladung

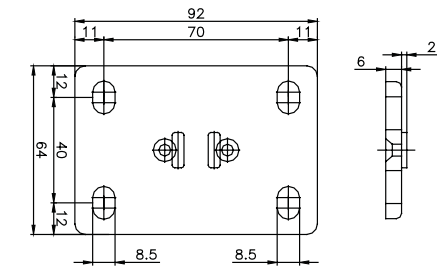
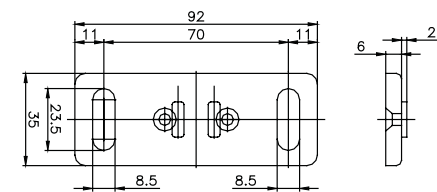
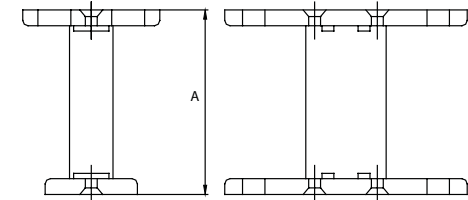
### B-Winkel

PS-452-1 A= 90 mm  
PS-452-3 A= Höhe nach Maß (max. 200 mm)



### Doppel-B-Winkel

PS-452-2 A= 90 mm  
PS-452-4 A= Höhe nach Maß (max. 200 mm)



### B-Winkel PS-547

Standard «verstärkt»  
Höhe nach Maß (max. 350mm)

