

Bestelldatum

Kommission/Projekt

Wunschtermin

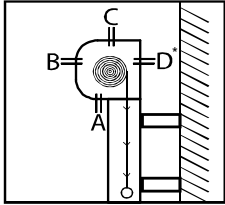
Zufuhr

Abholung

Besteller

Bemerkungen/Skizze

Bitte komplett ausfüllen

Typ	Farbe	Tuch	Antrieb	Kabelabgang	Optionen	Funk-Wandsender
Typ VD5100 rund eckig Typ VD5200 (nur rund lieferbar)	C10 Verkehrsweiß (RAL 9016) C28 Weißaluminium (RAL 9006) C34 Anthrazit (Glimmer) (~DB 703) Trend Lifestyle Struktur Lifestyle Plus Nr. _____ RAL / DB Struktur / NCS Nr. _____	Soltis B92 Breite 170 cm Quernaht oben Quernaht unten Nr. _____	Art Funkmotor io Motor <ohne Funk> Schnellaufmotor Wichtig: Bitte immer Kabelabgang siehe Bild angeben!	 <p>TUCH INNEN ABROLLEND</p>	Führungsschiene gebohrt bei Laibungsmontage Führungsschiene gebohrt bei Direktverschraubung an Wand PVC-Unterlage ZS-123-2 zum Ausgleich für Laibungsmontage (4er Set)	Wandsender Smoove io 1-Kanal Pure Shine (weiß) Black Shine (schwarz) Silver Shine (silber) Rahmen für Wandsender Smoove Pure (weiß) Black (schwarz) Silver Mat (silber matt)

Pos.	Anzahl	Totalbreite in cm	Totalhöhe in cm	Antriebsseite		Montage	Wandmontage Befestigungswinkel	Handsender
				links	rechts			
1						Wandmontage mit Clips (einteilige Führung)	ZS-111-1 Standard für 1 Führ. Einzelanl. (h=60 mm) _____ Stück	io 1-Kanal Situo 1 io 5-Kanal Situo 5 io 1-Kanal Situo 1 A/M io (nur in Pure II (weiß/weiß) erhältlich) 5-Kanal Situo 5 Variation A/M io
2						Wandmontage mit B-Winkel einteilige Führung zweiteilige Führung	ZS-111-2 Standard für 2 Führ. nebenein. (h=60 mm) _____ Stück	Farbe Pure II (weiß/weiß) indoor Iron II (weiß/metalloptik) indoor ohne Angabe Pure II
3						Wandmontage Direktverschraubung (zweiteilige Führung)	ZS-111-3 „erhöht“ für 1 Führ. Einzelanl. (max. 90 mm) _____ Stück	
4						Laibungsmontage einteilige Führung zweiteilige Führung	ZS-111-4 „erhöht“ für 2 Führ. nebenein. (max. 90 mm) _____ Stück	
5							ZS-117 Clipsystem (Clip für Wandmontage)* _____ Stück	
							ZS-122 Clipsicherung (je Führung 1 Stück)	Steuerungen (verkabelt) Soliris Smoove Uno (Sonnen- & Windautomatik)
								Verkabelung Kabelverlängerung, schwarz, 5 m Kabelverlängerung, schwarz, 10 m Hirschmann Kupplung + Stecker, schwarz -lose- Hirschmann Stecker ohne Kupplung, 50 cm Kabel Hirschmann Kupplung -lose-

*Für glatte, ebene Flächen (z.B. Fensterrahmen)

Jedes Erzeugnis ist eine Maßanfertigung. Umtausch, Änderung oder Rücknahme ist nicht möglich. Preis nach der z.Zt. gültigen Preisliste. Grundlage sind ausschließlich unsere vorliegenden Verkaufs- und Lieferbedingungen.

Technische Informationen

VENTOSOL-LUNERO VD5100 / VD5200 Indoor (ohne Gasdruckzylinder)

VD5100

Totalbreite: max. 400 cm
min. 90 cm

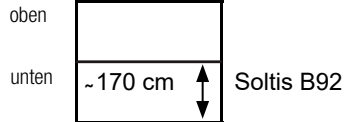
Totalhöhe: max. 250 cm
min. 50 cm

VD5200

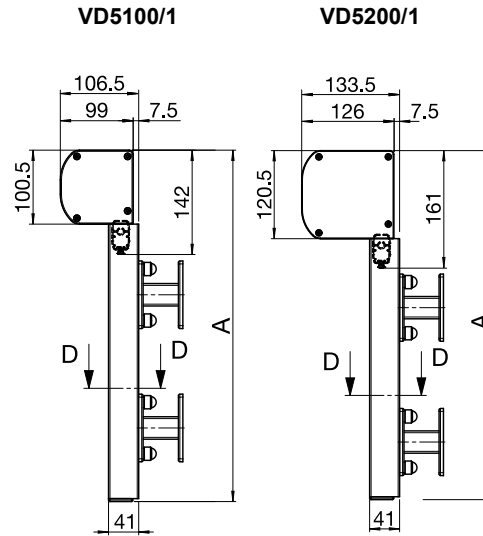
Totalbreite: max. 500 cm
min. 90 cm

Totalhöhe: max. 400 cm
min. 50 cm

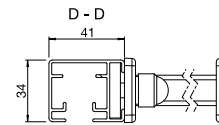
Tuchverschweißung
horizontal
Angabe Quernaht
oben oder unten:



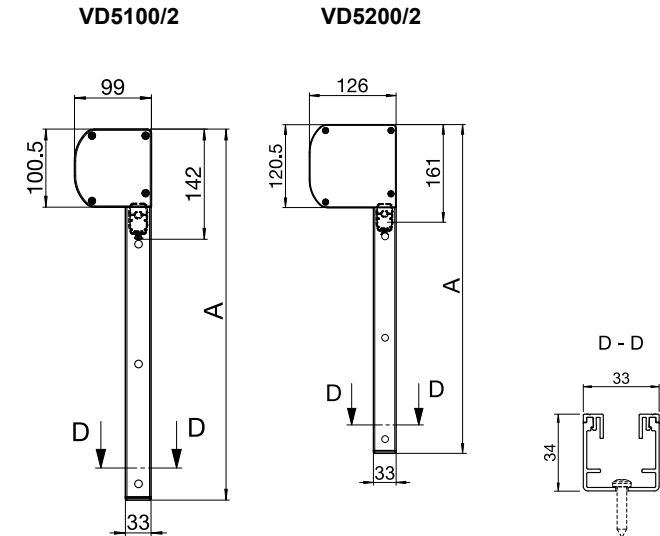
WANDMONTAGE MIT BEFESTIGUNGSWINKEL



A = Totalhöhe

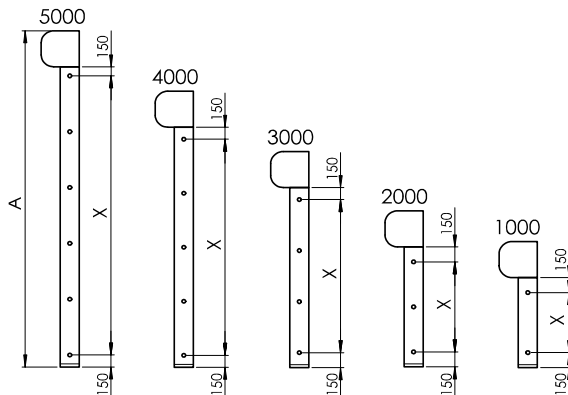


LAIBUNGSMONTAGE



BEFESTIGUNGSWINKEL ANORDNUNG / BEFESTIGUNGSLÖCHER LAIBUNGSMONTAGE

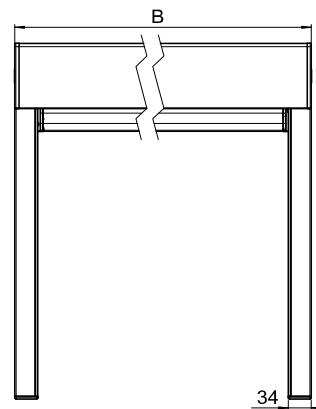
MASSE IN MM



Die restlichen Befestigungspunkte werden gleichmäßig verteilt.

MONTAGEPLAN

MIT MOTOR



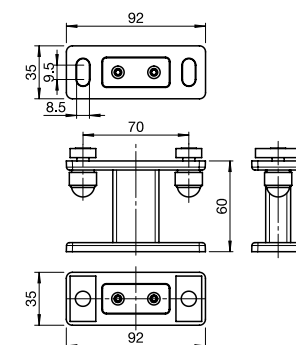
B = Totalbreite

BEFESTIGUNGSWINKEL

EINFACH-PLATTE

ZS-111-1 A = 60 mm

ZS-111-3 A = max. 90 mm



DOPPEL-PLATTE

ZS-111-2 A = 60 mm

ZS-111-4 A = max. 90 mm

