

Bestelldatum

Kommission/Projekt

Wunschtermin

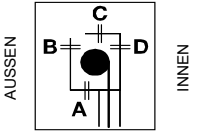
Zufuhr

Abholung

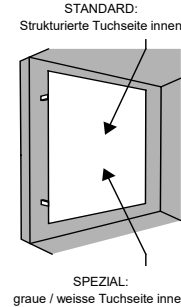
Besteller

Bemerkungen/Skizze

Bitte komplett ausfüllen

Typ	Montage	Farbe	Tuch	Antrieb	Kabelabgang	Handsender	Funk-Wandsender
VS6100 VS6200	Wandmontage mit B-Winkel (Führungsschiene ZS-610 + ZS-613) Wandmontage Direktver- schraubung (Führungsschiene ZS-611 + ZS-613) Laibungsmontage (Führungsschiene ZS-611 + ZS-613)	C10 Verkehrsweiß (RAL 9016) C28 Weißaluminium (RAL 9006) C34 Anthrazit (Glimmer) (-DB 703) Trend Lifestyle Struktur Lifestyle Plus Nr. _____ RAL / DB Struktur / NCS Nr. _____	Classics Uni* Serge 600 Serge 1% Soltis 86* Soltis 88 Soltis 92 Soltis B92 Twilight <bei Ausladung max. 250 cm> Quernaht oben Quernaht unten Nr. _____	Funkmotor io Motor <ohne Funk> Wichtig: Bitte immer Kabel- abgang siehe Bild angeben!		io 1-Kanal Situo 1 io 5-Kanal Situo 5 io 1-Kanal Situo 1 A/M io (nur in Pure II (weiß/weiß) erhältlich) 5-Kanal Situo 5 Variation A/M io Farbe Pure II (weiß/weiß) indoor Iron II (weiß/metalloptik) indoor ohne Angabe Pure II	Wandsender Smooove io 1-Kanal Pure Shine (weiß) Black Shine (schwarz) Silver Shine (silber) Rahmen für Wandsender Smooove Pure (weiß) Black (schwarz) Silver Mat (silber matt) Funk-Steuerungen Eolis 3D WireFree io (Schwingungssensor) Eolis WireFree io (Windwächter) Sunis WireFree 2 io (Sonnensensor) Soliris io (Sonnen-/Windsensor + Regenoption)

Befestigungswinkel Wandmontage	Optionen	Pos.	Anzahl	Totalbreite in cm	Totalhöhe in cm	Antriebsseite	
						links	rechts
FS-601-1 Standard für 1 Führ. Einzelanlage (h=60 mm) _____ Stück	Führungsschiene gebohrt bei Laibungsmontage Führungsschiene gebohrt bei Direktverschraubung an Wand PVC-Unterlage ZS-123-2 zum Ausgleich für Laibungsmontage	1					
FS-601-2 Standard für 2 Führ. nebenein. (h=60 mm) _____ Stück		2					
FS-602-1 „erhöht“ für 1 Führ. Einzelanl. (h=90 mm) _____ Stück		3					
FS-602-2 „erhöht“ für 2 Führ. nebenein. (h=90 mm) _____ Stück		4					
_____ Stück		5					

Tuchseite (nur mit Soltis B92 möglich)
Standard: Strukturierte Tuchseite innen Spezial: graue/weiße Tuchseite innen 

Technische Informationen siehe Rückseite.

*Breite abh. v. Tuch / mit Quernaht abh. v. Tuch

Jedes Erzeugnis ist eine Maßanfertigung. Umtausch, Änderung oder Rücknahme ist nicht möglich. Preis nach der z.Zt. gültigen Preisliste. Grundlage sind ausschließlich unsere vorliegenden Verkaufs- und Lieferbedingungen.

Technische Informationen VENTOSOL VS6100 / VS6200 (ohne Gasdruckzylinder)

VS6100

Totalbreite:	max. 400 cm
	min. 90 cm
Totalhöhe:	max. 300 cm
	min. 50 cm

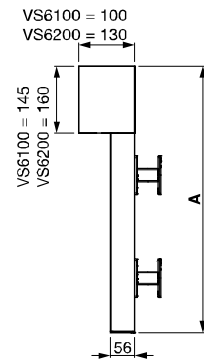
VS6200

Totalbreite:	max. 500 cm
	min. 90 cm
Totalhöhe:	max. 500 cm*
	min. 75 cm

*Einschränkungen max. Dimensionen siehe Preisliste

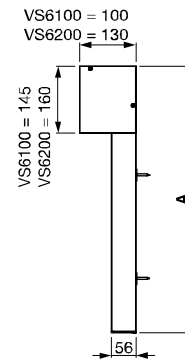
WANDMONTAGE

MIT BEFESTIGUNGSWINKEL

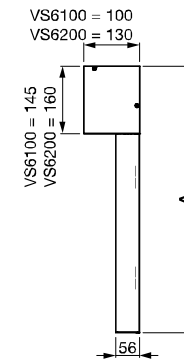


A = Totalhöhe

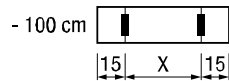
DIREKTE WANDMONTAGE



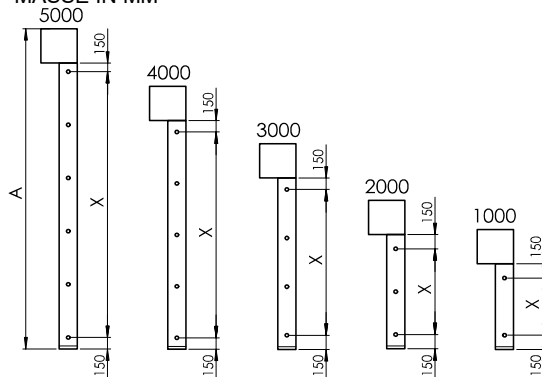
LAIBUNGSMONTAGE



BEFESTIGUNGSWINKEL ANORDNUNG / BEFESTIGUNGLÖCHER LAIBUNGSMONTAGE

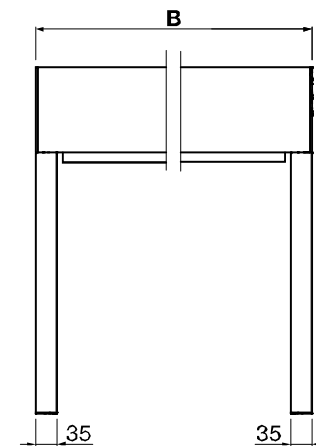


MASSE IN MM



Die restlichen Befestigungspunkte werden gleichmäßig verteilt.

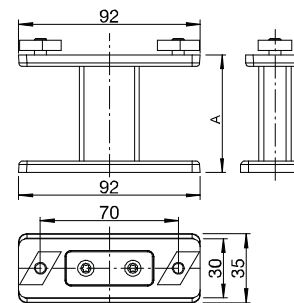
MONTAGEPLAN



B = Totalbreite

BEFESTIGUNGSWINKEL

Einfache-Platte
 ZS-601-1 A = 60 mm
 ZS-601-2 A = max. 90 mm



Doppel-Platte
 ZS-602-1 A = 60 mm
 ZS-602-2 A = max. 90 mm

