

Bestelldatum

Kommission/Projekt

Wunschtermin

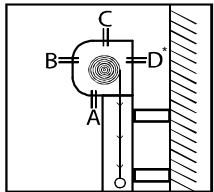
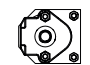
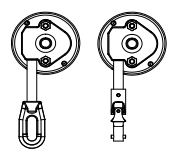
Zufuhr

Abholung

Besteller

Bemerkungen/Skizze

Bitte komplett ausfüllen

Typ Typ VS5100 rund eckig Typ VS5200 (nur rund lieferbar)	Farbe C10 Verkehrsweiß (RAL 9016) C28 Weißaluminium (RAL 9006) C34 Anthrazit (Glimmer) (-DB 703) Trend Lifestyle Struktur Lifestyle Plus Nr. _____ RAL / DB Struktur / NCS Nr. _____		Tuch Classics <Standard> Serge 600 Serge 1% Soltis 86 Soltis 88 Soltis 92 Twilight <bei VS5200: Ausladung max. 250 cm> Quernaht oben Quernaht unten Nr. _____	Antrieb		Kabelabgang  TUCH INNEN ABROLLEND *bei Direktverschraubung und Clipsystem nur bedingt möglich Ansicht = Sicht auf Kastenwölbung	Getriebe-varianten ZS-120-1  ZS-120-2 ZS-120-3 	Optionen Führungsschiene gebohrt bei Laibungsmontag Führungsschiene gebohrt bei Direkt- verschraubung an Wand PVC-Unterlage ZS-123-2 zum Ausgleich für Laibungsmontage (4er Set)	Funk-Wandsender Wandsender Smoove io 1-Kanal Pure Shine (weiß) Black Shine (schwarz) Silver Shine (silber) Rahmen für Wandsender Smoove Pure (weiß) Black (schwarz) Silver Mat (silber matt)
				Art	Getriebe				
Pos.	Anzahl	Total- breite* in cm	Total- höhe in cm	Antriebsseite links rechts		Steuerungen (verkabelt) Soliris Smoove Uno (Sonnen- & Windautomatik)	Verkabelung Kabelverlängerung, schwarz, 5 m Kabelverlängerung, schwarz, 10 m Hirschmann Kupplung + Stecker, schwarz -lose- Hirschmann Stecker ohne Kupplung, 50 cm Kabel Hirschmann Kupplung -lose-		
1									
2									
3									
4									
5									

Technische Informationen siehe Rückseite.

*Achtung: Totalbreite + 32 mm (s. Rückseite) / Getriebe max. Breite 400 cm / max. Tuchfläche 10 qm / **Für glatte, ebene Flächen (z.B. Fensterrahmen)
 Jedes Erzeugnis ist eine Maßanfertigung. Umtausch, Änderung oder Rücknahme ist nicht möglich. Preis nach der z.Zt. gültigen Preisliste. Grundlage sind ausschließlich unsere vorliegenden Verkaufs- und Lieferbedingungen.

Technische Informationen VENTOSOL VS5100 / VS5200 (Ohne Gasdruckzylinder)

VS5100

Totalbreite: max. 400 cm
min. 90 cm

Totalhöhe: max. 250 cm*
min. 50 cm

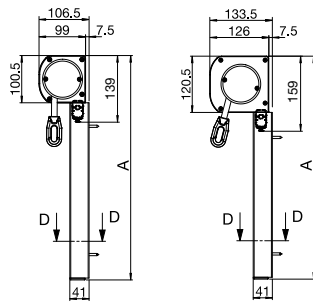
VS5200

Totalbreite: max. 500 cm
min. 90 cm

Totalhöhe: max. 500 cm
min. 50 cm

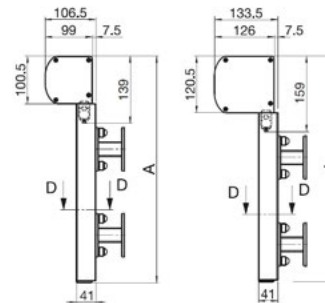
WANDMONTAGE MIT CLIPSYSTEM

VS5100/1 VS5200/1



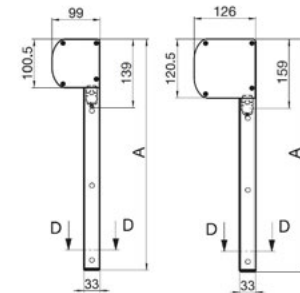
WANDMONTAGE MIT BEFESTIGUNGSWINKEL

VS5100/1 VS5200/1



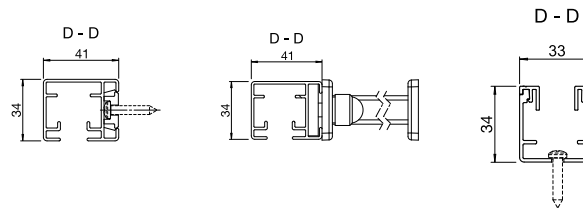
LAIBUNGSMONTAGE

VS5100/2 VS5200/2

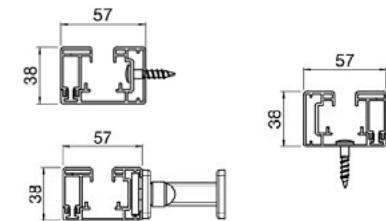


*nur mit Soltis 86 und Soltis 92 lieferbar

EINTEILIGE FÜHRUNGSSCHIENE



ZWEITEILIGE FÜHRUNGSSCHIENE



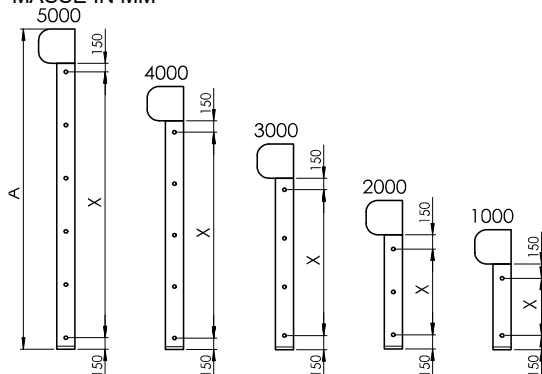
Antrieb mit Getriebe = max. Breite 400 cm
/ max. Tuchfläche 10 m²

Tuchver-
schweißung
horizontal
Angabe Quernaht
oben oder unten

ca. 170 cm Soltis 86/92
ca. 250 cm Serge

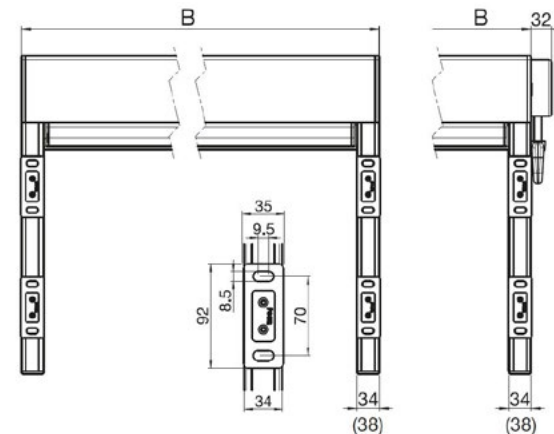
BEFESTIGUNGSWINKEL ANORDNUNG / BEFESTIGUNGSLÖCHERLAIBUNGSMONTAGE

MASSE IN MM



Die restlichen Befestigungspunkte werden gleichmäßig verteilt.

MONTAGEPLAN

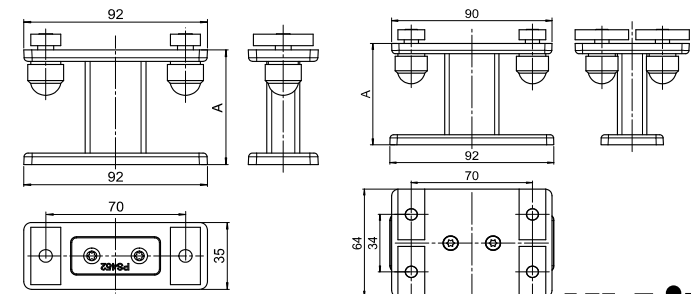


B = Totalbreite

BEFESTIGUNGSHALTER

Einfache-Platte
ZS-111-1 A = 60 mm
ZS-111-3 A = max. 90 mm

Doppel-Platte
ZS-111-2 A = 60 mm
ZS-111-4 A = max. 90 mm



Technische Änderungen vorbehalten