

Bestelldatum

Kommission/Projekt

Wunschtermin

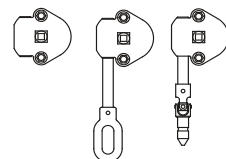
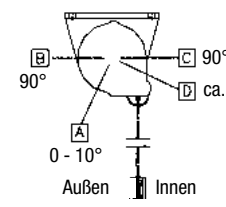
Zufuhr

Abholung

Besteller

Bemerkungen/Skizze

Bitte komplett ausfüllen

Ausführung Seilführung Alu-Führung Stangen-Führung	Farbe C10 Verkehrsweiß (RAL 9016) C28 Weißaluminium (RAL 9006) C34 Anthrazit (Glimmer) (-DB 703) Trend Lifestyle Struktur Lifestyle Plus Nr. _____ RAL / DB Struktur / NCS Nr. _____	Tuch Classics <Standard> Design (Exklusiv, Brilliant, Brilliant 3D) Serge 600* <Standard> Serge 1% Soltis 86* <Standard> Soltis 88* Soltis 92* Twilight Water Reflect** Nr. _____	Befestigungswinkel FS-602-1 Standard (h=50 mm) _____ Stück FS-601-1 Standard (h=50 mm) _____ Stück FS-601-2 Doppelhalter (h=50 mm) _____ Stück US-120-1 B-Winkel für Bodenbefestigung US-206 Montageplatte Ohne (Laibungsmontage)	Antrieb Art Funkmotor io Motor <ohne Funk> Getriebe Getriebe innen mit Vierkant R-80-1 Getriebe innen mit Öse R-80-2 Getriebe innen mit Kopplung R-80-3	Getriebeausführung R-80-1 ¹ 4-kant 6x6 R-80-2 ² mit Öse R-80-3 ³ mit Kurbelkupplung  ¹ R-80-1 B+C+D nur bei Deckenmontage, Wandmontage nicht möglich ² R-80-2 A bei Wand- und Deckenmontage D nur bei Deckenmontage, Wandmontage nicht möglich ³ R-80-3 A bei Wand- und Deckenmontage D nur bei Deckenmontage, Wandmontage nicht möglich	Getriebe-Anordnung  Außen Innen	Funk-Wandsender Wandsender Smooove io 1-Kanal Pure Shine (weiß) Black Shine (schwarz) Silver Shine (silber) Rahmen für Wandsender Smooove Pure (weiß) Black (schwarz) Silver Mat (silber matt)
Steuerungen (verkabelt) Soliris Smooove Uno (Sonnen- & Windautomatik)							
Verkabelung Kabelverlängerung, schwarz, 5 m Kabelverlängerung, schwarz, 10 m Hirschmann Kupplung + Stecker, schwarz -lose- Hirschmann Stecker ohne Kupplung, 50 cm Kabel Hirschmann Kupplung -lose-							
Pos.	Anzahl	Gestellbreite cm (Außenkante Führungen)	Gestellhöhe cm (inkl. Kasten bzw. Lager)	Antriebsseite (von außen)		Kopplung	
				links	rechts		
1							
2							
3							

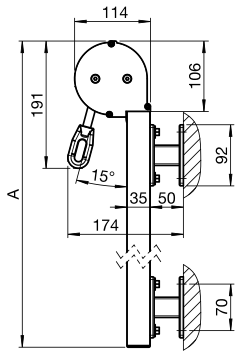
Technische Informationen siehe Rückseite.

¹Breite abh. v. Design / mit Quernaht abh. v. Design ²Höhe max. 300cm

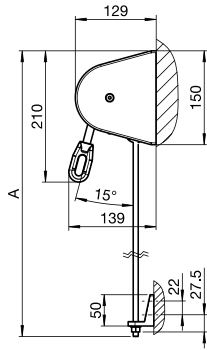
Jedes Erzeugnis ist eine Maßanfertigung. Umtausch, Änderung oder Rücknahme ist nicht möglich. Preis nach der z.Zt. gültigen Preisliste. Grundlage sind ausschließlich unsere vorliegenden Verkaufs- und Lieferbedingungen.

Technische Informationen

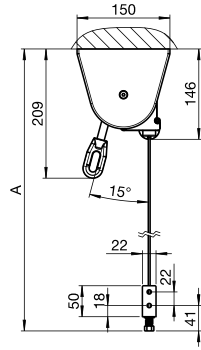
UNIVERSAL-MAXI US3910



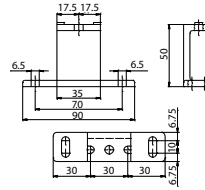
Führungsschiene
Aluminium



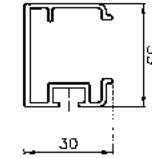
Wandmontage
Seil-/ Stangenführung



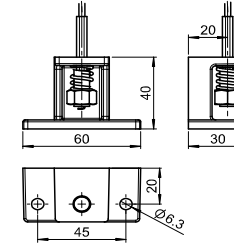
Deckenmontage



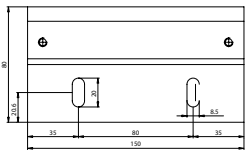
B-Winkel FS-602-1
für 1 Führung



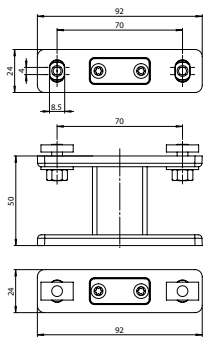
Führungsschiene S-309



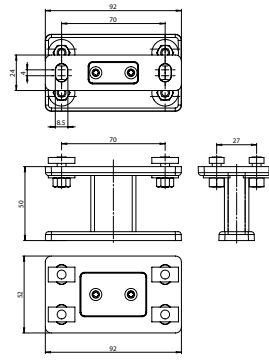
B-Winkel für Bodenbefestigung
US-120-1



Montageplatte US-206



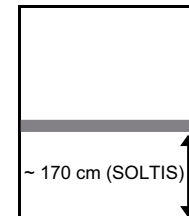
B-Winkel FS-601-1



B-Winkel FS-601-2
für 2 Führungen nebeneinander

STANDARD TUCHVERSCHWEISSUNG mit Quernaht (abh. v. Dessin)

horizontal



Totalbreite: max. 450 cm
min. 80 cm
Totalausladung/
Höhe: max. 310 cm
min. 40 cm