

Besteller

Bitte komplett ausfüllen

Bestelldatum

Kommission/Projekt

Wunschtermin

Zufuhr

Abholung

Bemerkungen/Skizze

KLAIBER[®]

MARKISEN

KLAIBER Sonnen- u. Wetterschutztechnik GmbH

Graf-Zeppelin-Straße 11-13 · 76694 Forst/Baden

Tel. 0 72 51 / 97 33-0 · Fax 0 72 51/1 34 12

E-Mail: info@klaiber.de · www.klaiber.de

Anzahl	Farbe	Dachlast		Bauangaben		Wasserablauftyp und Stützenabstände	
	C10 Verkehrsweiß (RAL 9016) C28 Weißaluminium (RAL 9006) C34 Anthrazit (Glimmer) (~DB 703) Trend Lifestyle Struktur Lifestyle Plus	kg/qm	Für Glas** (VSG)	Anzahl und Maße (in cm)		(Ansicht von außen)	
		85* (Standard)	10 mm			Pro 17 m² ein Wasserablauf.	
		125	12 mm	Totalbreite (B)	Höhe Stützen (H)		
		150	Bis 400 cm	Ausladung horizontal (E)	Stk.	min. 6,6 cm max. 75 cm	
		180	Scheibe einteilig		Anzahl Stützen	WICHTIG!! Stützeinteilungsmaße in Felder eintragen.	
Montage		Auf Anfrage	Isolationsmontage				
Wand Decke	Nr. _____ RAL / DB Struktur / NCS Nr. _____	kg/qm	links rechts	Höhe hinten (L)	Überstand (P)		
		Straße/Nr. Montageort	Bohrung Wandan- schlussprofil 400 mm nach innen versetzt.	Höhe vorne (M)			
		PLZ Montageort (Bitte unbedingt angeben)					

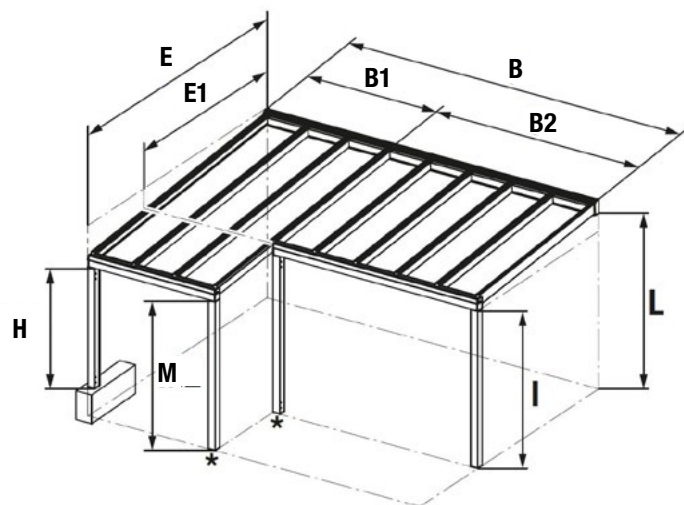
Funk-Wandsender
Wandsender Smooove io 1-Kanal Pure Shine (weiß) Black Shine (schwarz) Silver Shine (silber)
Rahmen für Wandsender Smooove Pure (weiß) Black (schwarz) Silver Mat (silber matt)
Funk-Steuerungen
Soliris io (Sonnen-/Windsensor + Regenoption)
Eolis WireFree io (Windwächter)
Sunis WireFree 2 io (Sonnensensor)
Steuerungen (verkabelt)
Soliris Smooove Uno (Sonnen- & Windautomatik)
Verkabelung
Kabelverlängerung, schwarz, 5 m Kabelverlängerung, schwarz, 10 m Hirschmann Kupplung + Stecker, schwarz -lose- Hirschmann Stecker ohne Kupplung, 50 cm Kabel Hirschmann Kupplung -lose-

Zubehör »extra«	Beleuchtung	BESCHATTUNG ARNEX PS8000 / PS8100			Handsender
Entwässerung außen liegend über Fallrohr links rechts Verlängerung Wasserkanal (max. 1000 mm) _____ cm rechts (v. außen) links (v. außen)	LED-Beleuchtung SPOTS Bedienung Funk io ein/aus/ dimmbar (nur mit io Handsender möglich) Anzahl Längsbalken mit Beleuchtung _____ Stück Anzahl Spots je Längsbalken _____ Stück LED-Beleuchtung STRIPES (io) Anzahl Längsbalken mit Beleuchtung _____ Stück	Modell	Tuch	Antrieb Beschattung	io
Querbalken verlängert links rechts _____ cm Stahlverstärkung		PS8000 PS8100 ohne Angabe Gestellfarbe ARNEX analog NYON Hinweis: Befestigung ARNEX ausschließlich über Klemmkonsole PS-816 und Leistenprofil PS-812 als Linksroller inkl. SIR-System™.	Classics Design (Exklusiv, Brilliant, Brilliant 3D) Water Reflect Nr. _____	Funkmotor io Motor <ohne Funk> (Sender und Steuerungen separat angeben) Bitte beachten: Bei Bestellung Funkmotor Lieferung nur mit Handsender Motorensseite Eine Beschattung bis ~600 cm links rechts Zwei Beschattungen bis ~1200 cm Linkes Feld links rechts Rechtes Feld links rechts	1-Kanal Situo 1 io 5-Kanal Situo 5 io 1-Kanal Situo 1 A/M io (nur in Pure II (weiß/weiß) erhältlich) 5-Kanal Situo 5 Variation A/M io
GP-318 Fußplatte Standard GP-319 Fußplatte Ecke GP-320 Fußplatte Brüstung Abdeckung Fußplatte					Farbe Pure II (weiß/weiß) indoor Iron II (weiß/metalloptik) indoor ohne Angabe Pure II

TYP A

Ansicht von außen

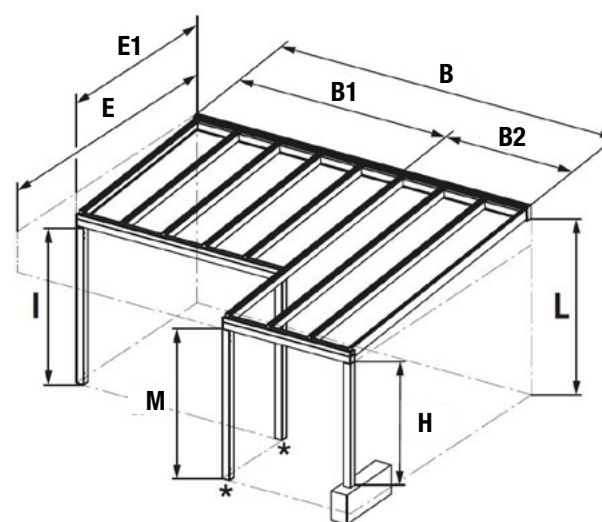
Typ A1



B	_____	mm (min. 2000 mm / max. 24000 mm)
B1	_____	mm (min. 500 mm)
B2	_____	mm (min. 500 mm)
E	_____	mm (min. 1000 mm / max. 4000 mm)
E1	_____	mm (min. 1000 mm / max. 4000 mm)
L	_____	mm
M	_____	mm (min. 1300 mm / max. 2400 mm)
H	_____	mm (min. 1300 mm / max. 2400 mm)

Glasfeld einteilig (max. 4000 mm)

Typ A2



Info

Der Abstand der Längsbalken wird pro Feld automatisch berechnet.
Die Befestigung und Dichtheit zwischen Produkt und Untergrund liegt in der Verantwortung des Fachpartners.

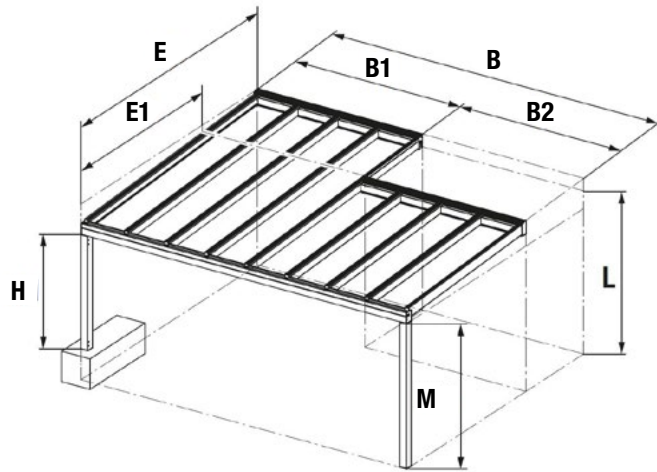
Legende

- B** = Totalbreite
- B1** = Breite
- B2** = Breite
- E** = Ausladung horizontal
- E1** = Ausladung horizontal
- I** = Stützenhöhe wird automatisch berechnet
- L** = Höhe hinten (Unterkante Wandanschluss)
- M** = Höhe vorne (Unterkante Wasserkanal) / Durchgangshöhe
- H** = Höhe Stützen (Unterkante Wasserkanal)
- L** = Höhe hinten (Unterkante Wandanschluss)
- *** = Fixposition zwingend (kann nicht eingerückt werden)

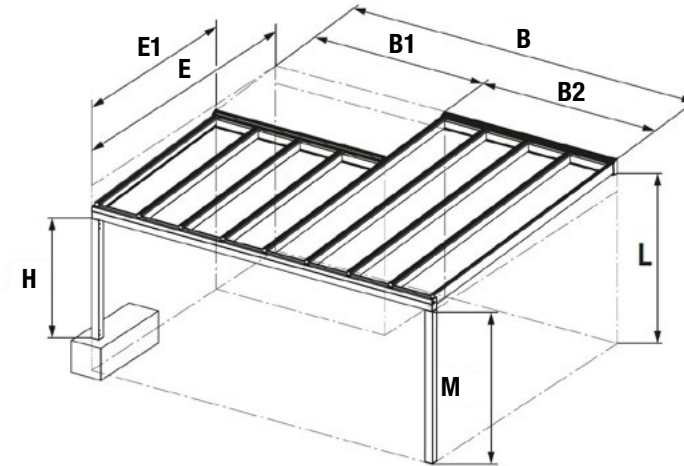
TYP B

Ansicht von außen

Typ B1



Typ B2



B	_____	mm (min. 2000 mm / max. 24000 mm)
B1	_____	mm (min. 500 mm)
B2	_____	mm (min. 500 mm)
E	_____	mm (min. 1000 mm / max. 4000 mm)
E1	_____	mm (min. 1000 mm / max. 4000 mm)
L	_____	mm
M	_____	mm (min. 1300 mm / max. 2400 mm)
H	_____	mm (min. 1300 mm / max. 2400 mm)

Glasfeld einteilig (max. 4000 mm)

Info

Der Abstand der Längsbalken wird pro Feld automatisch berechnet.
Die Befestigung und Dichtheit zwischen Produkt und Untergrund liegt in der Verantwortung des Fachpartners.

Legende

- B** = Totalbreite
- B1** = Breite
- B2** = Breite
- E** = Ausladung horizontal
- E1** = Ausladung horizontal
- L** = Höhe hinten (Unterkante Wandanschluss)
- M** = Höhe vorne (Unterkante Wasserkanal) / Durchgangshöhe
- H** = Höhe Stützen (Unterkante Wasserkanal)
- L** = Höhe hinten (Unterkante Wandanschluss)
- *** = Fixposition zwingend (kann nicht eingerückt werden)

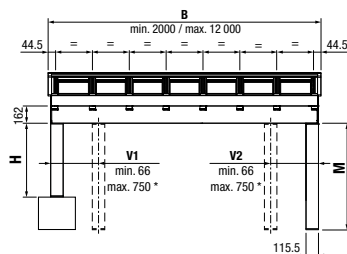
Technische Informationen

NYON PLUS GP4200 – optional mit Überglasmarkise ARNEX PS8000 / PS8100

Breite:	min.	200 cm
	* max.	1200 cm
Ausladung:	min.	100 cm
	max.	550 cm
Stützenhöhe:	min.	130 cm
	max.	240 cm
Neigung:	3° - 15°	
Glas:	10 mm VSG	
	12 mm VSG	

*gekoppelt bis 2400 cm

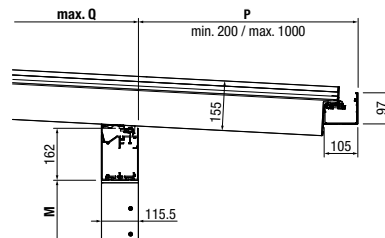
Frontansicht (Standard)



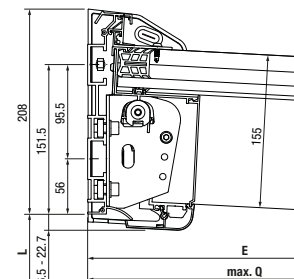
B = Totalbreite
(Wandanschlussprofil mit den beiden Seitendeckeln)

* = Bei Dachlast 600 kg/m², V1 / V2 = max. 750 mm

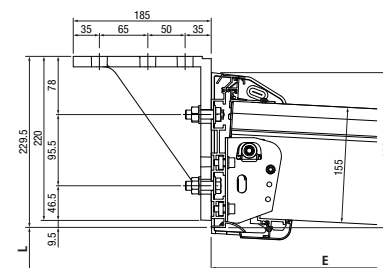
Mit Wasserkanal klein GP-424



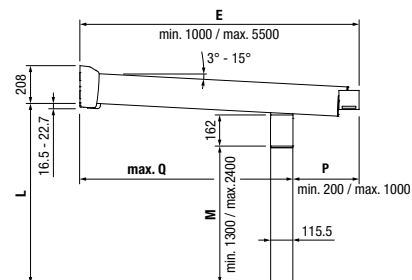
Wandmontage



Deckenmontage

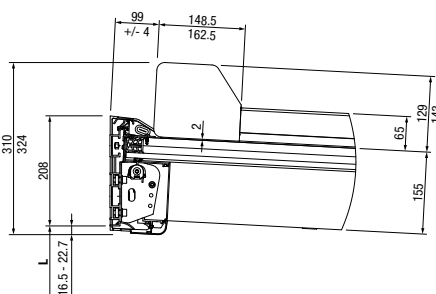


GP4200 Benötigte Maße ohne Beschattung

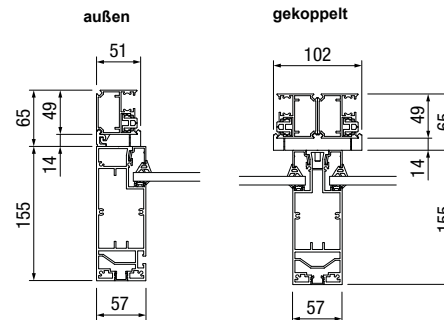


E = Ausladung horizontal
(min. 1000 mm / max. 5500 mm)

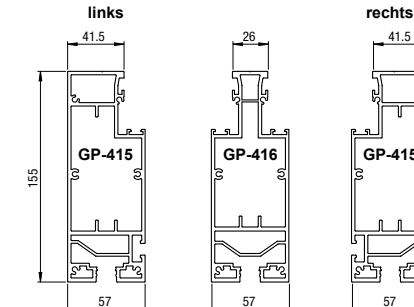
Ansicht mit Überglasbeschattung
ARNEX PS8000 / PS8100



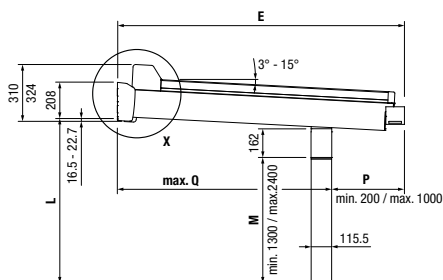
Montagedetail Beschattung ARNEX PS8000 / PS8100



Längsbalken Seite / Standard

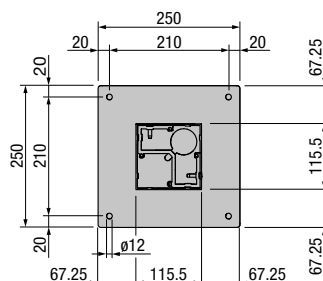


GP4200 Benötigte Maße mit ARNEX PS8000 / PS8100

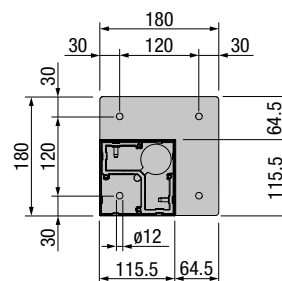


Fußplatten

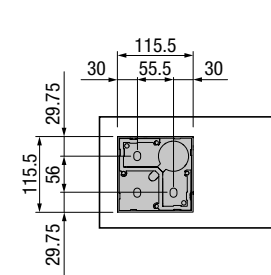
GP-318 (Standard)



GP-319 (Ecke)



GP-320 (Brüstung)



Verlängerung Querbalken

