

Bestelldatum

Kommission/Projekt

Wunschtermin

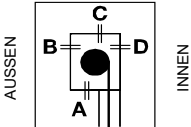
Zufuhr

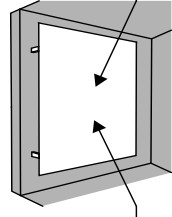
Abholung

Besteller

Bemerkungen/Skizze

Bitte komplett ausfüllen

Typ	Montage	Farbe	Tuch**	Antrieb	Kabelabgang	Handsender	Funk-Wandsender
VS6100 VS6200	Wandmontage mit B-Winkel (Führungsschiene ZS-610 + ZS-613) Wandmontage Direktverschraubung (Führungsschiene ZS-611 + ZS-613) Laibungsmontage (Führungsschiene ZS-611 + ZS-613)	C10 Verkehrsweiß (RAL 9016) C28 Weißaluminium (~RAL 9006) C34 Eisenglimmer (~DB 703) Trend glattverlaufend / Trend Struktur Lifestyle Struktur Lifestyle Plus Nr. _____ RAL / DB Struktur / NCS Nr. _____	Classics <Standard> Soltis Screen <Standard> Soltis Veozip <Standard> TEX-SCREEN 0 %* TEX-SCREEN 4 %* Soltis 92* Soltis B92* Water Fire Quernaht oben Quernaht unten Nr. _____	Funkmotor io Motor <ohne Funk> Wichtig: Bitte immer Kabelabgang siehe Bild angeben!		io 1-Kanal Situo 1 io Pure II 5-Kanal Situo 5 io Pure II 1-Kanal Situo 1 A/M io Pure II 5-Kanal Situo 5 Variation A/M io Pure II Pure II (weiß/weiß)	Wandsender Smooove Origin 1 io Wandsender Smooove Origin 4 io Rahmen für Wandsender Smooove Pure (weiß) Black (schwarz) Silver Mat (silber matt) Funk-Steuerungen Eolis 3D WireFree io (Schwingungssensor) Eolis WireFree io (Windwächter) Sunteis Solar io (Sonnensensor) Soliris io (Sonnen-/Windsensor + Regenoption)

Befestigungswinkel Wandmontage	Optionen	Pos.	Anzahl	Totalbreite in cm	Totalhöhe in cm	Antriebsseite		Tuchseite (nur mit Soltis B92 möglich)
						links	rechts	
ZS-601-1 Standard für 1 Führ. Einzelanlage (h=60 mm) _____ Stück	Führungsschiene gebohrt bei Laibungsmontage	1						STANDARD: Strukturierte Tuchseite innen  SPEZIAL: graue / weisse Tuchseite innen
ZS-602-1 Standard für 2 Führ. nebenein. (h=60 mm) _____ Stück	Führungsschiene gebohrt bei Direktverschraubung an Wand	2						
ZS-601-2 „erhöht“ für 1 Führ. Einzelanl. (h=90 mm) _____ Stück	PVC-Unterlage ZS-123-2 zum Ausgleich für Laibungsmontage	3						
ZS-602-2 „erhöht“ für 2 Führ. nebenein. (h=90 mm) _____ Stück	Flexible Leistenbürste ZS-630	4						
		5						

*Breite abh. v. Tuch / mit Quernaht abh. v. Tuch **Ansichtsseite von außen auf das Tuch entspricht der Vorderseite des Dessins aus unserer Kollektion.

Jedes Erzeugnis ist eine Maßanfertigung. Umtausch, Änderung oder Rücknahme ist nicht möglich. Preis nach der z.Zt. gültigen Preisliste. Grundlage sind ausschließlich unsere vorliegenden Verkaufs- und Lieferbedingungen.

Technische Informationen

VENTOSOL VS6100 / VS6200 (ohne Gasdruckzylinder)

VS6100

Totalbreite: max. 400 cm
min. 90 cm

Totalhöhe: max. 300 cm
min. 50 cm

VS6200

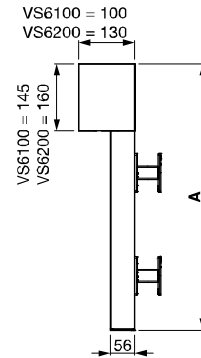
Totalbreite: max. 500 cm
min. 90 cm

Totalhöhe: max. 500 cm*
min. 75 cm

*Einschränkungen max. Dimensionen siehe Preisliste

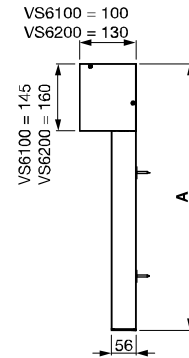
WANDMONTAGE

MIT BEFESTIGUNGSWINKEL

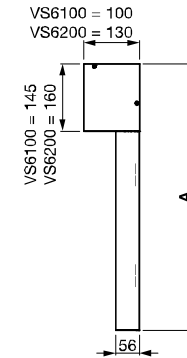


A = Totalhöhe

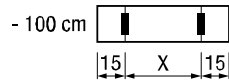
DIREKTE WANDMONTAGE



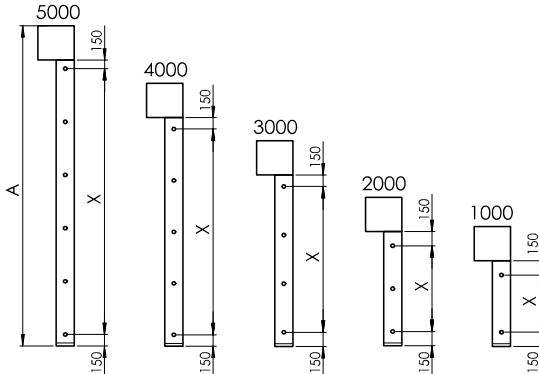
LAIBUNGSMONTAGE



BEFESTIGUNGSWINKEL ANORDNUNG / BEFESTIGUNGLÖCHER LAIBUNGSMONTAGE

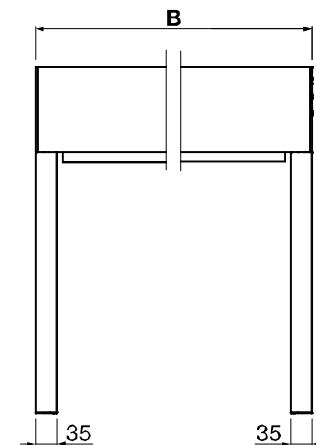


MASSE IN MM



Die restlichen Befestigungspunkte werden gleichmäßig verteilt.

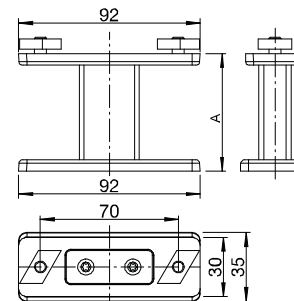
MONTAGEPLAN



B = Totalbreite

BEFESTIGUNGSWINKEL

Einfache-Platte
ZS-601-1 A = 60 mm
ZS-601-2 A = max. 90 mm



Doppel-Platte
ZS-602-1 A = 60 mm
ZS-602-2 A = max. 90 mm

