

Bestell-Datum

Kommission/Projekt

Wunsch-Termin

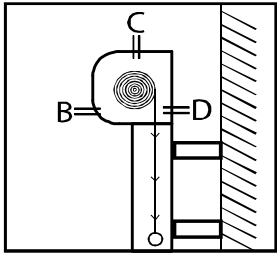
Zufuhr

Abholung

Besteller

Bemerkungen/Skizze

Bitte komplett ausfüllen

Typ	Montage	Farbe	Tuch VENTOSOL VS5600	Antrieb	Kabelabgang	Funk-Wandsender			
VS5600	Wandmontage mit B-Winkel Wandmontage Direktverschraubung Laibungsmontage	C10 Verkehrsweiß (RAL 9016) C28 Weißaluminium (-RAL 9006) C34 Eisenglimmer (-DB 703) Trend glattverlaufend/ Trend Struktur Lifestyle Struktur Lifestyle Plus Nr. _____ RAL / DB Struktur / NCS Nr. _____	Classics* <Standard> Soltis Screen* <Standard> Soltis Veozip* <Standard> TEX-SCREEN 0 %* TEX-SCREEN 4 %* Soltis 92* Soltis B92* Water Fire Quernaht oben Quernaht unten Nr. _____ Ansichtsseite von außen auf das Tuch entspricht der Vorderseite des Dessins aus unserer Kollektion.	Funkmotor io Motor <ohne Funk> Wichtig: Bitte immer Kabelabgang siehe Bild angeben!	 TUCH INNEN ABROLLEND Ansicht = Sicht auf Kastenwölbung	Wandsender Smooove Origin 1 io Wandsender Smooove Origin 4 io Rahmen für Wandsender Smooove Pure (weiß) Black (schwarz) Silver Mat (silber matt) Funk-Steuerungen Eolis 3D WireFree io (Schwingungssensor) Eolis WireFree io (Windwächter) Sunteis Solar io (Sonnensensor) Soliris io (Sonnen-/Windsensor + Regenoption) Steuerungen (verkabelt) Soliris Smooove Uno (Sonnen- & Windautomatik) Verkabelung Kabelverlängerung, schwarz, 5 m Kabelverlängerung, schwarz, 10 m Hirschmannstecker, schwarz -lose- Hirschmannstecker, schwarz -fest-			
Befestigungswinkel Wandmontage		Optionen		Pos.	Anzahl	Totalbreite in cm	Totalhöhe in cm	Antriebsseite	
ZS-111-1 Standard für 1 Führung (Einzelanl.) (h=60 mm) _____ Stück ZS-311-1 Standard für 2 Führ. nebenein. (h=60 mm) _____ Stück ZS-111-3 „erhöht“ für 1 Führ. (Einzelanl.) (max. 90 mm) _____ Stück ZS-311-2 „erhöht“ für 2 Führ. nebenein. (max. 90 mm) _____ Stück		Führungsschiene gebohrt bei Laibungsmontage Führungsschiene gebohrt bei Direktverschraubung an Wand PVC-Unterlage ZS-123-2 zum Ausgleich für Laibungsmontage (4er Set)						links	rechts
				1					
				2					
				3					

Technische Informationen siehe Rückseite.

*Breite abh. v. Design / mit Quernaht abh. v. Design

Jedes Erzeugnis ist eine Maßanfertigung. Umtausch, Änderung oder Rücknahme ist nicht möglich. Preis nach der z.Zt. gültigen Preisliste. Grundlage sind ausschließlich unsere vorliegenden Verkaufs- und Lieferbedingungen.

Technische Informationen

VENTOSOL VS5600 Indoor (ohne Gasdruckzylinder)

VS5600*

Totalbreite:	min.	95 cm
	max.	600 cm
Totalhöhe:	min.	85 cm
	max.	700 cm

*max. Tuchflächen:

- 1.) 28 m² (A 7000 mm x B 4000 mm)
- 2.) 30 m² (A 6000 mm x B 5000 mm oder A 5000 mm x B 6000 mm)

VD5600**

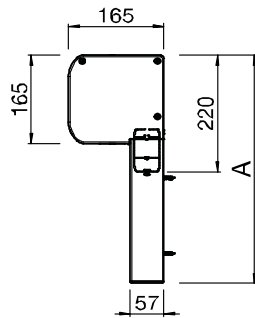
Totalbreite:	min.	95 cm
	max.	600 cm
Totalhöhe:	min.	85 cm
	max.	700 cm

**max. Tuchflächen:

- 1.) 21 m² (A 7000 mm x B 3000 mm)
- 2.) 24 m² (A 6000 mm x B 4000 mm oder A 4000 mm x B 6000 mm)
- 3.) 25 m² (A 5000 mm x B 5000 mm)

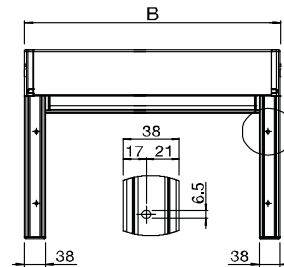
=> Einschränkungen max. Dimensionen
(siehe auch Preismatrix Verkaufs-Preisliste)

WANDMONTAGE
VIA DIREKTVERSCHRAUBUNG



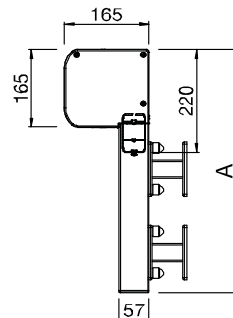
A = Totalhöhe

MONTAGEPLAN (WANDMONTAGE)
VIA DIREKTVERSCHRAUBUNG

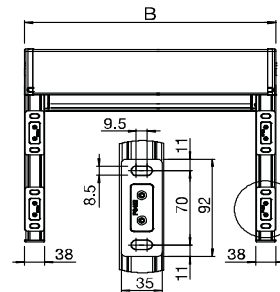


B = Totalbreite

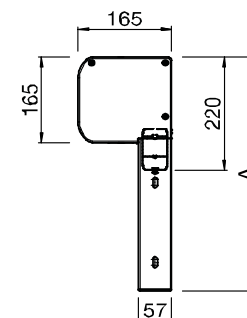
WANDMONTAGE
MIT BEFESTIGUNGSHALTER



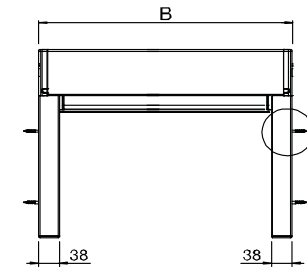
MIT BEFESTIGUNGSHALTER



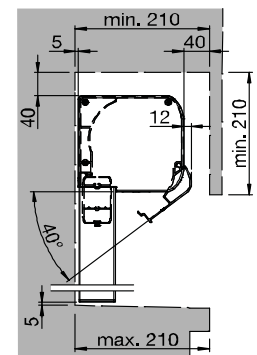
LAIBUNGSMONTAGE
VIA DIREKTVERSCHRAUBUNG



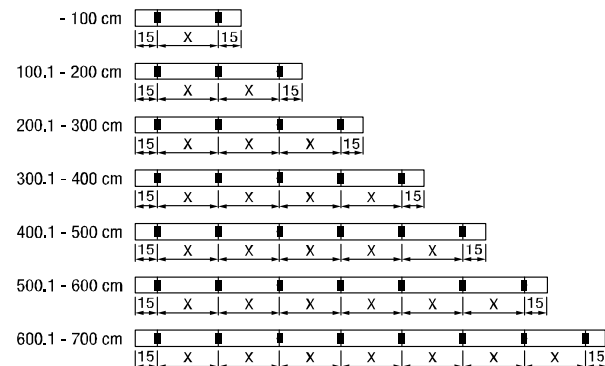
MONTAGEPLAN (LAIBUNGSMONTAGE)
VIA DIREKTVERSCHRAUBUNG



EINBAUSITUATION
STURZ



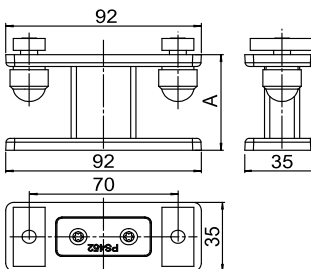
BEFESTIGUNGSHALTER ANORDNUNG / BEFESTIGUNGSLÖCHER LAIBUNGSMONTAGE



Die restlichen Befestigungspunkte werden gleichmässig verteilt.

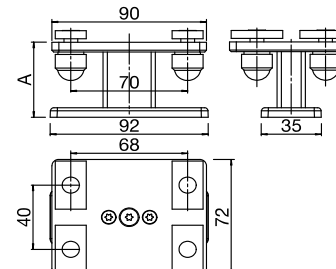
BEFESTIGUNGSHALTER EINFACH-PLATTE

- ZS-111-1 A = 60 mm
ZS-111-3 A = 90 mm



DOPPEL-PLATTE

- ZS-311-1 A = 60 mm
ZS-311-2 A = 90 mm



Tuchver-
schweißung
horizontal
Angabe Quernah
oben oder unten

