

Bestellung

Angebot

Wintergartenbeschattung - TARGA-PLUS PS6100 inkl. Halter (PS-601-1)

Bestelldatum _____

Kommission/Projekt _____

Wunschtermin _____

Zufuhr

Abholung



KLAIBER Sonnen- u. Wetterschutztechnik GmbH
Graf-Zeppelin-Straße 11-13 · 76694 Forst/Baden
Tel. 0 72 51 / 97 33-0 · bestellung@klaiber.de
www.klaiber.de

Besteller _____

Bemerkungen/Skizze _____

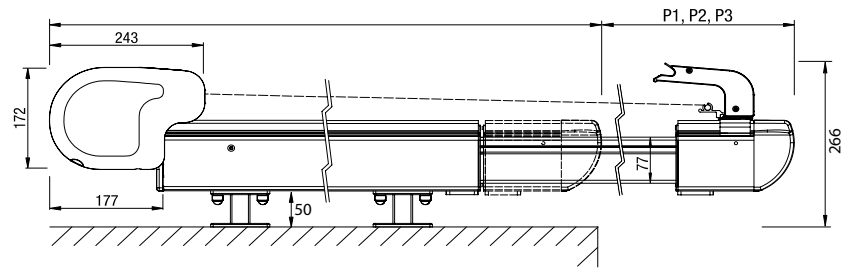
Bitte komplett ausfüllen

Anzahl	Farbe C10 Verkehrsweiß (RAL 9016) C28 Weißaluminium (RAL 9006) C34 Anthrazit (Glimmer) (-DB 703) Trend glattverlaufend / Trend Struktur Lifestyle Nr. _____ RAL / DB Struktur / NCS Nr. _____	Tuch Classics <Standard> Water Nr. _____ Ansichtsseite von außen/ oben auf das Tuch entspricht der Vorderseite des Dessins aus unserer Kollektion.	Totalbreite (ohne Abdeckkappe) D Totalbreite _____ cm zzgl. Abdeckkappe 25 mm je Seite	Eirückmaße (ab 601 cm Totalbreite mit 3 Führungen)		Ausladung Fest A _____ cm	Ausladung Plus P2 100 cm P3 140 cm		Wandsender RTS oder io Wandsender Smooove Origin 1 io Wandsender Smooove Origin 4 io Rahmen für Wandsender Smooove Pure (weiß) Black (schwarz) Silver Mat (silber matt)
				G Achsmaß innen _____ cm	G1 3 Führungen _____ cm		G2 3 Führungen _____ cm	B linke Seite eingerückt (min. 65 mm - max. 1000 mm)* _____ cm	
Antrieb (von außen)		Handsender		Befestigungswinkel				Steuerungen Soliris Sensor io (Sonnen-/Windsensor + Regenoption) Eolis WireFree io (Windwächter) Sunteis Solar io (Sonnensensor)	
Art Funkmotor io Motor <ohne Funk>	io 1-Kanal Situo 1 io Pure II (nur bei Funkmotor io möglich) 5-Kanal Situo 5 io Pure II (nur bei Funkmotor io möglich) 5-Kanal Situo 5 Variation A/M io Pure II (nur bei Funkmotor io möglich) Pure II (weiß/weiß)	PS-601-1 (h=60 mm) PS-547 Standard »erhöht« bis 350 mm PS-452-3 Standard »erhöht« bis 200 mm _____mm PS-681-2 geräuschgedämpft für Einzelanlage (h=60 mm) <bis Neigungswinkel 30°> PS-411-1 für Einzelanlagen (h=52 mm)	PS-411-2 »erhöht« für Einzelanlagen (h=92 mm) PS-421-1 für Einzelanlagen (h=52 mm) PS-421-2 »erhöht« für Einzelanlagen (h=92 mm) Bei erhöhten B-Winkeln empfehlen wir zusätzliche Halter zusätzliche Doppelbefestigungswinkel Typ _____ Stück _____ zusätzliche Befestigungswinkel Typ _____ Stück _____	Steuerungen (verkabelt) Soliris Smooove Uno (Sonnen- & Windautomatik)					
Seite links rechts	Ausführung unbedingt angeben! PS-608 Querstrebe ø 70 mm _____ Stück	Verkabelung Kabelverlängerung, schwarz, 5 m Kabelverlängerung, schwarz, 10 m Hirschmannstecker, schwarz -lose- Hirschmannstecker, schwarz -fest-							

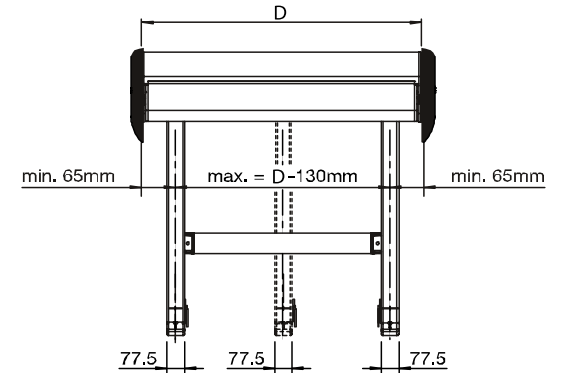
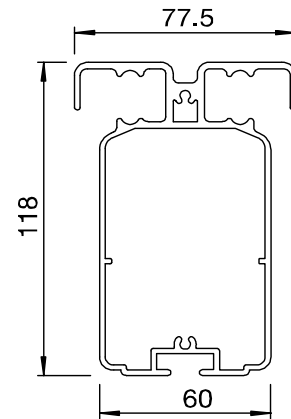
Technische Informationen siehe Rückseite.

Technische Informationen

TARGA PLUS PS6100



Führungsschiene PS-699



D plus Abdeckkappe 25 mm je Seite

Querstrebe

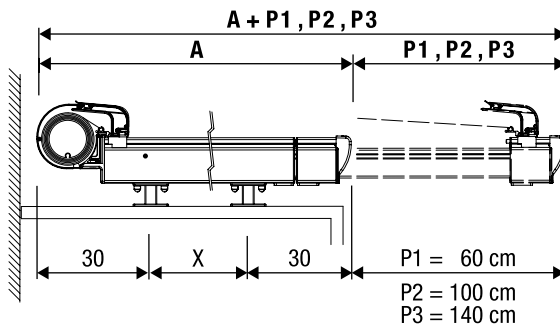
Über 301 cm Ausladung 1 Stk. empfohlen (Ø 70 mm)
Über 501 cm Ausladung 2 Stk. empfohlen (Ø 70 mm)

A = Ausladung

Anordnung Befestigungshalter

Breite: max. 700 cm*
min. 100 cm
Ausladung A: max. 600 cm
A+P1, P2 min. 210 cm

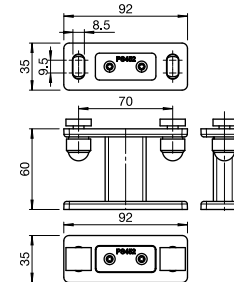
*mit 2 Führungsschienen max. 36 m²
ab 601 cm Breite mit 3 Führungsschienen,
Tuch einteilig.



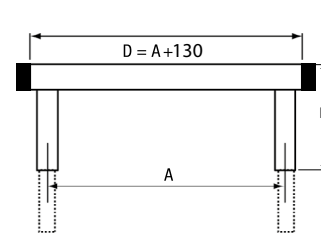
A = 150 cm	30	90	30	P1		
A = 200 cm	30	140	30	P1	P2	P2 ab 205 cm
A = 250 cm	30	95	95	30	P1	P2 P3
A = 300 cm	30	120	120	30	P1	P2 P3
A = 350 cm	30	97	96	97	30	P1 P2 P3
A = 400 cm	30	113	114	113	30	P1 P2 P3
A = 450 cm	30	97	98	98	97	30 P1 P2 P3
A = 500 cm	30	110	110	110	110	30 P1 P2 P3
A = 550 cm	30	98	98	98	98	30 P1 P2 P3
A = 600 cm	30	108	108	108	108	108 30 P1 P2

Befestigungshalter

B-Winkel PS-681-1 (Standard)



Standart

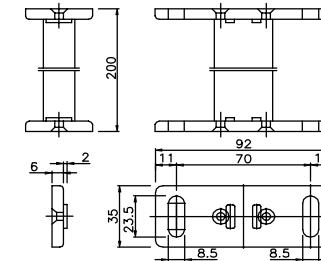


D = Gesamtbreite
G = Achsabstand

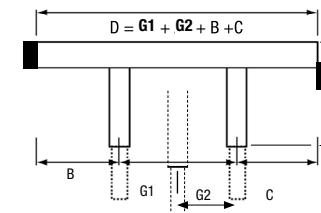
P1 Ausladung + 60
P2 Ausladung + 100
P3 Ausladung + 140

B-Winkel PS-452-3

Höhe nach Maß
(max. 200 mm)



Versetzt nach innen (von außen gesehen)



D = Gesamtbreite
G1 + G2 = Achsabstand

A Ausladung (fest) einschließlich Kasten
oben (175 mm) und Kopfstück 75 mm

B-Winkel PS-547

Standard «verstärkt»
Höhe nach Maß (max. 350 mm)

