

# Bestellung

# Angebot

# Senkrechtmarkisen – SURAVA-LIGHT VA1100



KLAIBER Sonnen- u. Wetterschutztechnik GmbH  
 Graf-Zeppelin-Straße 11-13 · 76694 Forst/Baden  
 Tel. 0 72 51 / 97 33-0 · bestellung@klaiber.de  
[www.klaiber.de](http://www.klaiber.de)

Bestelldatum

Kommission/Projekt

Wunschtermin

Zufuhr

Abholung

Besteller

Bemerkungen/Skizze

Bitte komplett ausfüllen

Position	Anzahl	Total Breite	Total Höhe
1		cm	cm
2		cm	cm
3		cm	cm

Farbe
C10 Verkehrsweiß (RAL 9016)
C28 Weißaluminium (-RAL 9006)
C34 Eisenglimmer (-DB 703)
Trend glattverlaufend / Trend Struktur
Lifestyle Struktur
Lifestyle Plus
RAL / DB Struktur / NCS
Nr. _____

Dessin-Nr. (kein Veozip)	Konfektion geschweißt		Tennara-Faden	Tuchansicht	Tuch abrollend	
	Quernaht oben (ganze Bahn unten)	Quernaht unten (ganze Bahn oben)			I = Kollektionsoberseite Tuch innen (siehe Seite 2)	A = Kollektionsoberseite Tuch außen (siehe Seite 2)
<b>Ansichtsseite von außen auf das Tuch entspricht der Vorderseite des Dessins aus unserer Kollektion.</b>						
Nr.						
Nr.						
Nr.						

Montageart Seitenlager	
Wandmontage (Ausrichtung)	Deckenmontage (Ausrichtung)

Ausführung Seitenlager	
Seitenlager VA114 - Abgerundet	Seitenlager VA124 - Eckig (nur bei Nischenmontage)

Führungsvarianten (Ansicht von außen)	
Drahtseil (Inox 3 mm)	Stangenführung (Chromstahl 8 mm)
VA201 -1 Bodenhalter	VA201 -2 Bodenhalter
VA212-1 Wand- & Laibungshalter	VA212-2 Wand- & Laibungshalter

Einteilige Führungsschiene VA110							
Links				Rechts			
Wandclip VA113-1	Einfache Platte VA101-1 (60 mm)	Doppelhalter VA-102-1 (60 mm)	Laibungsmontage mit Stanzung	Laibungsmontage ohne Stanzung	Wandclip VA113-1	Einfache Platte VA101-1 (60 mm)	Doppelhalter VA-102-1 (60 mm)

Zweiteilige Führungsschiene ZS610, ZS611, ZS613											
Links						Rechts					
Einfache Platte ZS601-1 (60 mm)	Doppelhalter ZS602-1 (60 mm)	Einfache Platte ZS601-2 (90 mm)	Doppelte Platte ZS602-2 (90 mm)	Direkte Wandmontage mit Stanzung	Direkte Wandmontage ohne Stanzung	Laibungsmontage mit Stanzung	Laibungsmontage ohne Stanzung	Einfache Platte ZS601-1 (60 mm)	Doppelhalter ZS602-1 (60 mm)	Einfache Platte ZS601-2 (90 mm)	Doppelte Platte ZS602-2 (90 mm)

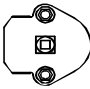
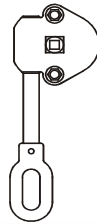
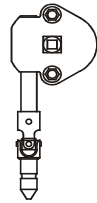
Technische Informationen ab Seite 3.

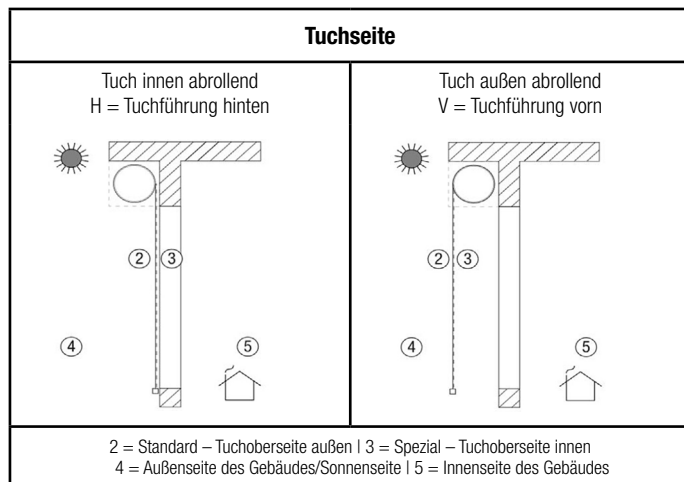
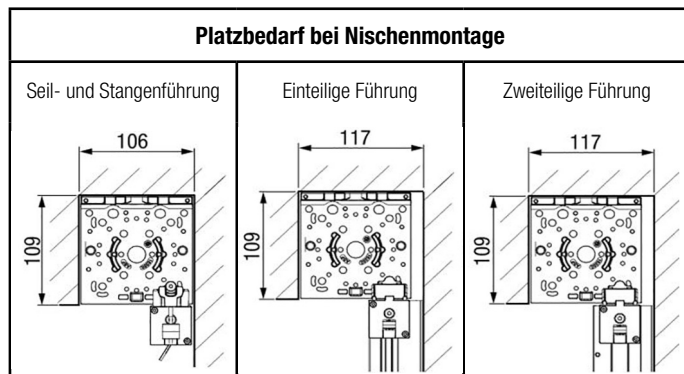
# Senkrechtmarkisen – SURAVA-LIGHT VA1100

Antrieb/Steuerung																				
Antriebsseite links von außen	Antriebsseite rechts von außen	Motor kabelgebunden	Funkmotor io	Kabel			Getriebe			Handsender (io)										
				5 m Motorenkabel	10 m Motorenkabel	Hirschmannstecker lose	Getriebeabgang A/D	VA-1020-1 Getriebe mit Vierkant, innenliegend	VA-1020-2 Getriebe mit Öse	VA-1020-3 Getriebe mit Kurbelkupplung	1-Kanal Situo 1 Pure II	5-Kanal Situo 5 Pure II	1-Kanal Situo 1 A/M Pure II	5-Kanal Situo 5 A/M Pure II						

Kurbellänge			
S804	R95/1 + R96/..	R95/1 + R97/2	Farbe
100			
120	100	100	
140	120	120	
160	140	140	
180	200	200	
200			
			Grau
			Weiß
cm	cm	cm	
cm	cm	cm	
cm	cm	cm	

Optionen		
Leistenbürste Fallprofil		
Führung halbiert		
PVC-Unterlage		

Getriebevarianten		
VA-1020-1	VA-1020-2	VA-1020-3
		
Kurbeltyp		
Gelenkplatte R95/1 + R96/..	Kurbelhaken S804	Kurbelrichter R95/1+ R97/2



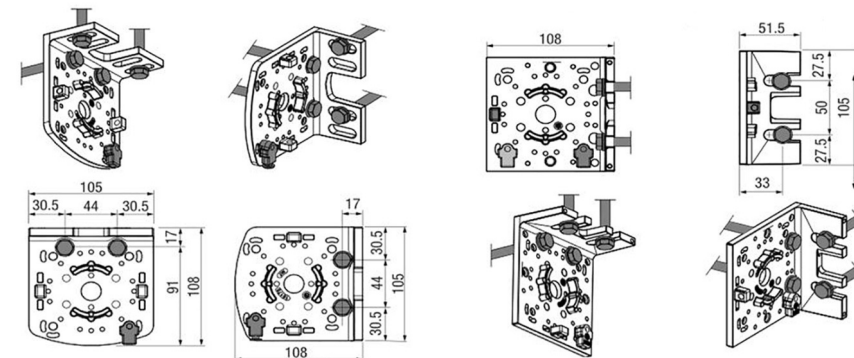
## Technische Informationen – Teil 1

### Technische Daten

Technische Änderungen vorbehalten

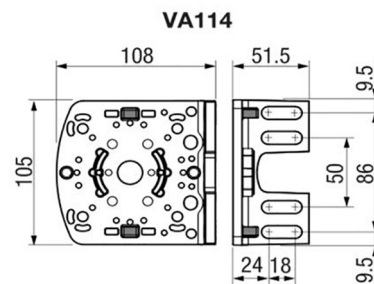
- Total Breite:** min. 80 cm  
max. 500 cm
- Total Höhe:** min. 75 cm
- mit Führungsschiene max. 400 cm
- mit Stangenführung max. 300 cm
- mit Seilführung max. 300 cm

### Ausrichtung: Wand- / Decken- und Laibungsmontage

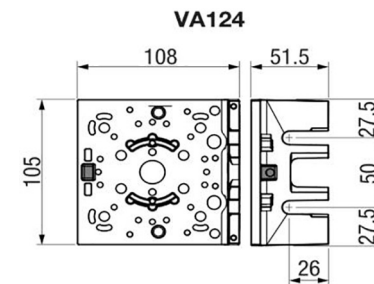


### Seitenlager

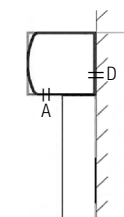
Abgerundet



Eckig für Nischenmontage



### Getriebeabgang

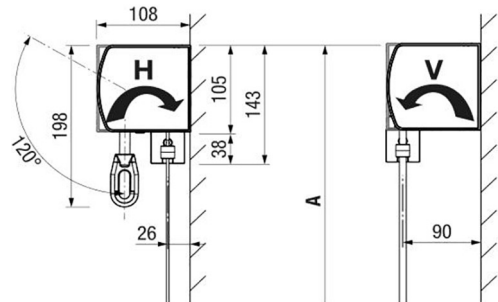


# Senkrechtmarkisen – SURAVA-LIGHT VA1100

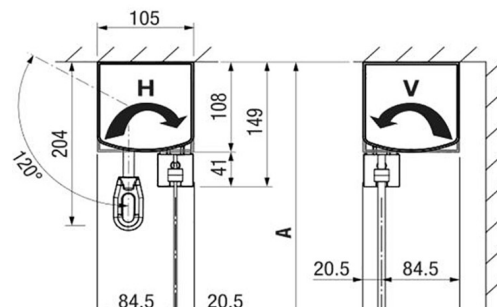
## Technische Informationen – Teil 2

### Montage Seil- und Stangen-Führung

#### Wandmontage

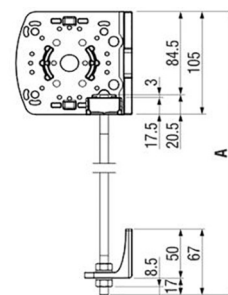


#### Deckenmontage

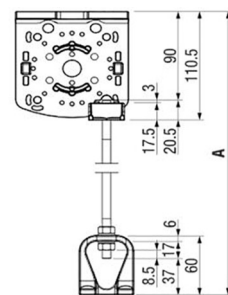


### Wand-, Laibungs- und Bodenhalter

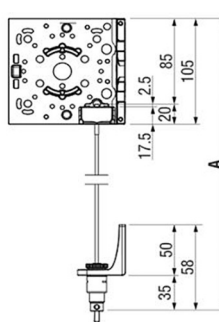
#### Stangenführung VA212-2



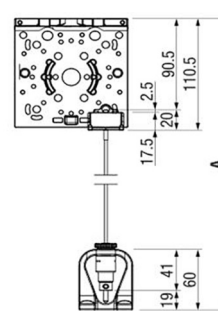
#### Stangenführung VA201-2



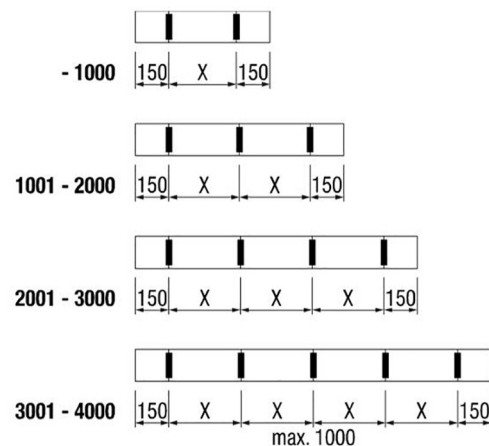
#### Seilführung VA212-1



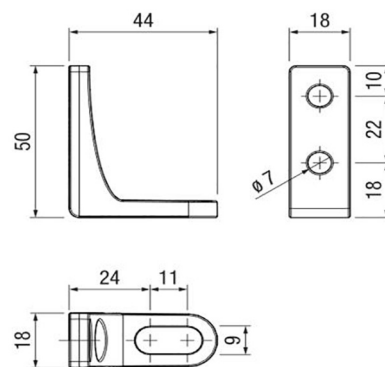
#### Seilführung VA201-1



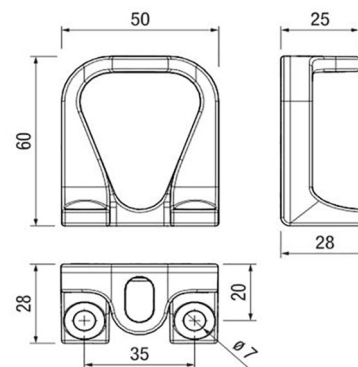
### Anordnung Befestigungshalter / Befestigungslöcher / Direkte Laibungs- und Wandmontage



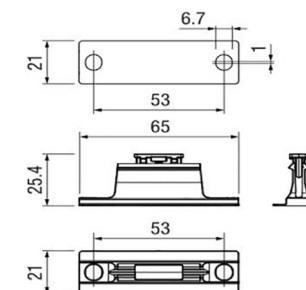
#### Wand-, Laibungshalter VA212-1



#### Bodenhalter VA201-2



#### Wandclip VA113-1



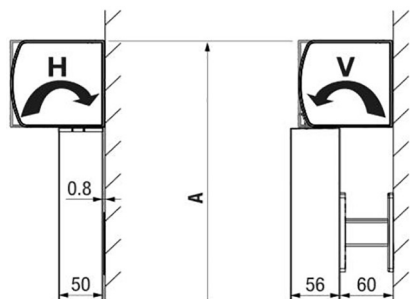
Die restlichen Befestigungspunkte werden gleichmäßig verteilt.

# Senkrechtmarkisen – SURAVA-LIGHT VA1100

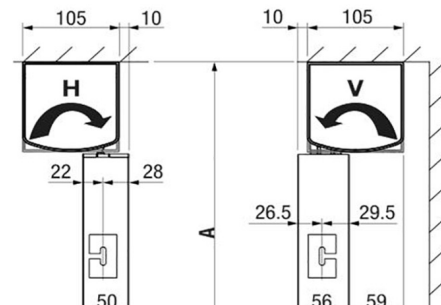
## Technische Informationen – Teil 3

### Montage einteilige/zweiteilige Führung

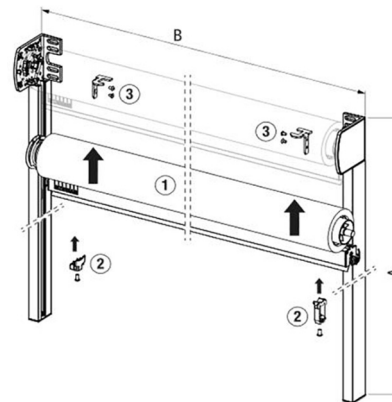
#### Wandmontage



#### Deckenmontage



### Aufgesteckte Montage auf einteiliger Führungsschiene



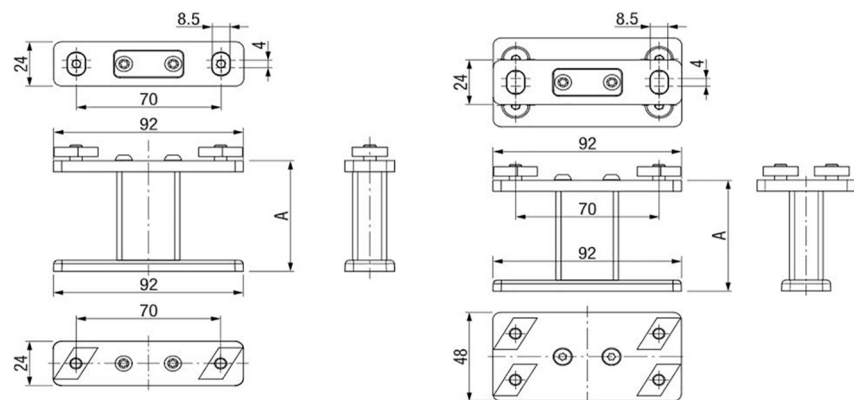
### Befestigungshalter zu einteiliger Führung VA110

#### Einfach Platte

- VA101-1 A = 60 mm
- VA101-2 A = 90 mm\*
- VA101-7 A = max. 150 mm

#### Doppel Platte

- VA102-1 A = 60 mm
- VA102-2 A = 90 mm\*
- VA102-7 A = max. 150 mm



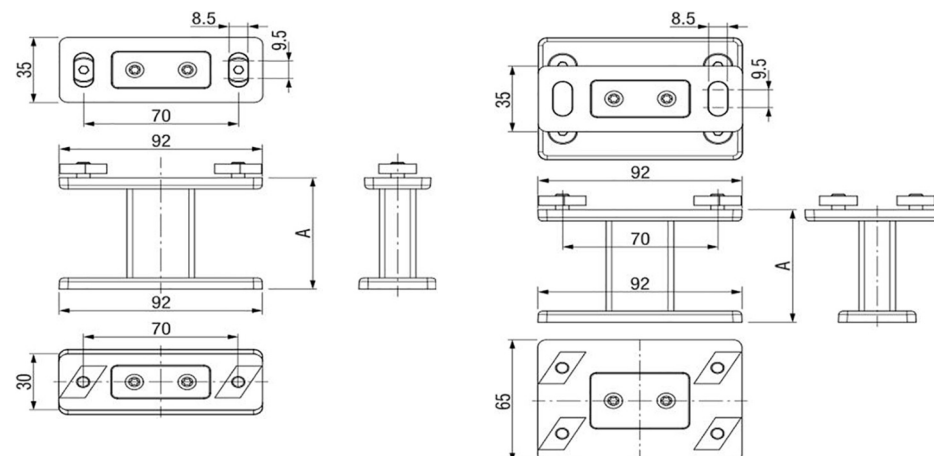
### Befestigungshalter zu zweiteiliger Führung ZS610

#### Einfach Platte

- ZS601-1 A = 60 mm
- ZS601-2 A = 90 mm\*
- ZS601-7 A = max. 150 mm

#### Doppel Platte

- ZS602-1 A = 60 mm
- ZS602-2 A = 90 mm\*
- ZS602-7 A = max. 150 mm



Für hier nicht aufgeführte Maße beachten Sie bitte die Einbauzeichnungen/CAD-Daten im Fachhändler-Login unter der Rubrik „Technik“.  
[www.klaiber.de/login](http://www.klaiber.de/login)

\*Bitte andere Halter unter Besonderheit angeben

Technische Änderungen vorbehalten